

Starkregensimulation für die Stadt Bad Soden am Taunus - Darstellung der Risikobewertung



Legende

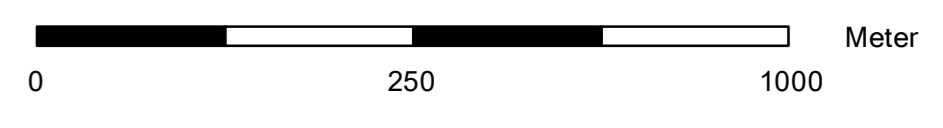
- Überflutungsflächen / -tiefen (Starkregen)**
- 0,03 - 0,05 m
 - 0,05 - 0,10 m
 - 0,10 - 0,25 m
 - 0,25 - 0,50 m
 - > 0,50 m
- Gesetzliches Überschwemmungsgebiet HQ100 (festgesetzt)
- Gesetzliches Überschwemmungsgebiet HQ100 (ungeprüft)

Betroffenheit Gebäude
(Wasserstand nahe Außenkante)

- gering (< 10 cm)
- mäßig (10 - 30 cm)
- hoch (30 - 50 cm)
- sehr hoch (> 50 cm)

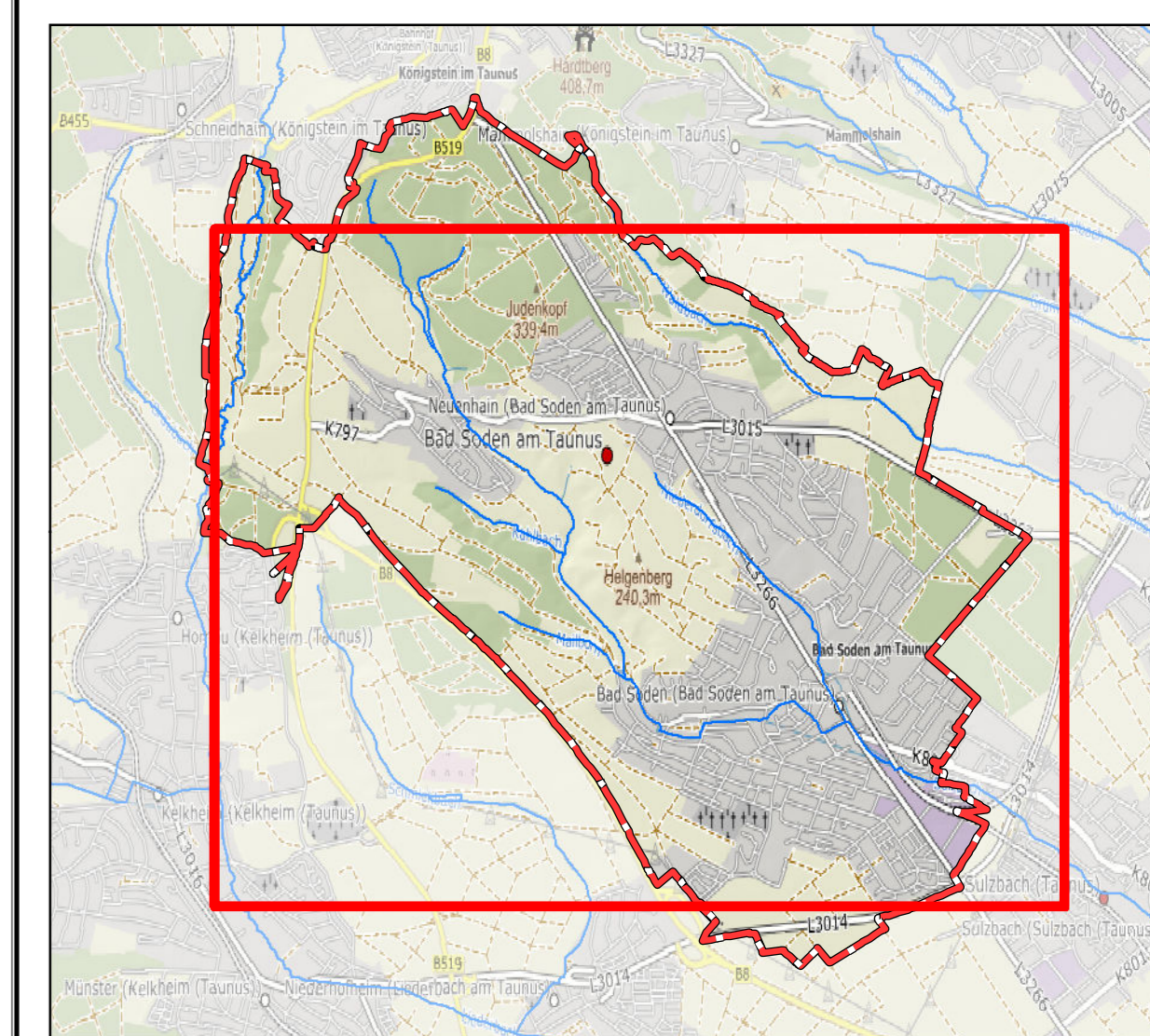
Grenzen

- Gemeindegrenze
- Einzugsgebiete
- Fließgewässer



Datengrundlage: Hessische Verwaltung für Bodenmanagement und Geoinformation
 Gefördert durch das Hessische Ministerium für Umwelt, Klimaschutz, Landwirtschaft und Verbraucherschutz (HMUKLV) aus dem Landesprogramm zur „Förderung von Kommunalen Klimaschutz- und Klimaanpassungsprojekten sowie von kommunalen Informationsinitiativen“

Übersichtskarte



Auftraggeber:
Stadt Bad Soden am Taunus
 Königsteiner Straße 73
 65812 Bad Soden am Taunus

Bearbeiter:
 Ruiz Rodriguez + Zeisler + Blank, GbR
 Ingenieurgesellschaft für
 Wasserbau und Wasserwirtschaft
 Muthölche 2, 65205 Wiesbaden-Erbenheim

**RUIZ RODRIGUEZ
 ZEISLER + BLANK**
 Ingenieurgesellschaft für
 Wasserbau und Wasserwirtschaft

Projekt:
**Starkregengefahrenkarten
 für die Stadt Bad Soden am Taunus**

Pfanddarstellung:
**Risikobewertung nach DWA - M 119
 Starkregenindex 7 von 12 - außergewöhnlicher Starkregen**

Maßstab 1 : 5.000 Mai 2024 Bad Soden am Taunus
 © Stadt Bad Soden am Taunus - alle Angaben ohne Gewähr