

Legende

Überflutungsflächen / -tiefen (Starkregen)

- 0,03 - 0,05 m
- 0,05 - 0,10 m
- 0,10 - 0,25 m
- 0,25 - 0,50 m
- > 0,50 m

Gesetzliches Überschwemmungsgebiet HQ100 (festgesetzt)
 Gesetzliches Überschwemmungsgebiet HQ100 (festgesetzt)

Gesetzliches Überschwemmungsgebiet HQ100 (ungeprüft)
 Gesetzliches Überschwemmungsgebiet HQ100 (ungeprüft)

Grenzen

- Stadtgrenze
- Einzugsgebiete
- Fließgewässer

0 125 250 Meter

Datengrundlage: Hessische Verwaltung für Bodenmanagement und Geoinformation
 Gefördert durch das Hessische Ministerium für Umwelt, Klimaschutz, Landwirtschaft und Verbraucherschutz (HMUKLV) aus dem Landesprogramm zur „Förderung von kommunalen Klimaschutz- und Klimaanpassungsprojekten sowie von kommunalen Informationsinitiativen“

Auftraggeber:
Stadt Bad Soden am Taunus
 Königsteiner Straße 73
 65812 Bad Soden am Taunus



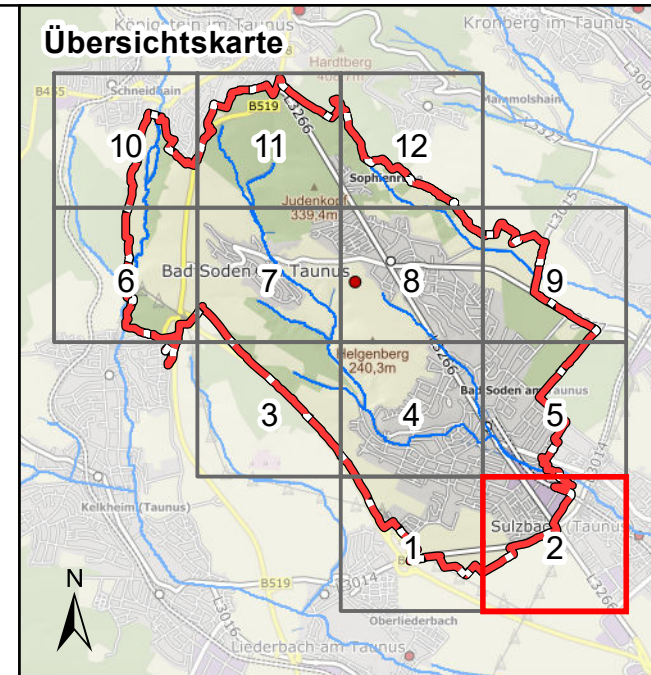
Bearbeiter:
 Ruiz Rodriguez + Zeisler + Blank, GbR
 Ingenieurgemeinschaft für
 Wasserbau und Wasserwirtschaft
 Mühlhohle 2, 65205 Wiesbaden-Erbenheim

**RUIZ RODRIGUEZ
 ZEISLER BLANK**
 Ingenieurgemeinschaft für
 Wasserbau und Wasserwirtschaft

Projekt:
**Starkregengefahrenkarten
 für die Stadt Bad Soden am Taunus**








Plandarstellung:
Starkregengefahrenkarten
 Starkregenindex 7 von 12 - außergewöhnlicher Starkregen

Maßstab:	Datum:	Blattschnitt:
1 : 5.000	Mai 2024	1






Legende

Überflutungsflächen / -tiefen (Starkregen)

-  0,03 - 0,05 m
-  0,05 - 0,10 m
-  0,10 - 0,25 m
-  0,25 - 0,50 m
-  > 0,50 m
-  Gesetzliches Überschwemmungsgebiet HQ100 (festgesetzt)
-  Gesetzliches Überschwemmungsgebiet HQ100 (ungeprüft)


Grenzen

-  Stadtgrenze
-  Einzugsgebiete
-  Fließgewässer

0 125 250 Meter

Datengrundlage: Hessische Verwaltung für Bodenmanagement und Geoinformation
 Gefördert durch das Hessische Ministerium für Umwelt, Klimaschutz, Landwirtschaft und Verbraucherschutz (HMUKLV) aus dem Landesprogramm zur „Förderung von kommunalen Klimaschutz- und Klimaanpassungsprojekten sowie von kommunalen Informationsinitiativen“

Auftraggeber:
Stadt Bad Soden am Taunus
 Königsteiner Straße 73
 65812 Bad Soden am Taunus



Bearbeiter:
 Ruiz Rodriguez + Zeisler + Blank, GbR
 Ingenieurgemeinschaft für
 Wasserbau und Wasserwirtschaft
 Mühlhohle 2, 65205 Wiesbaden-Erbenheim

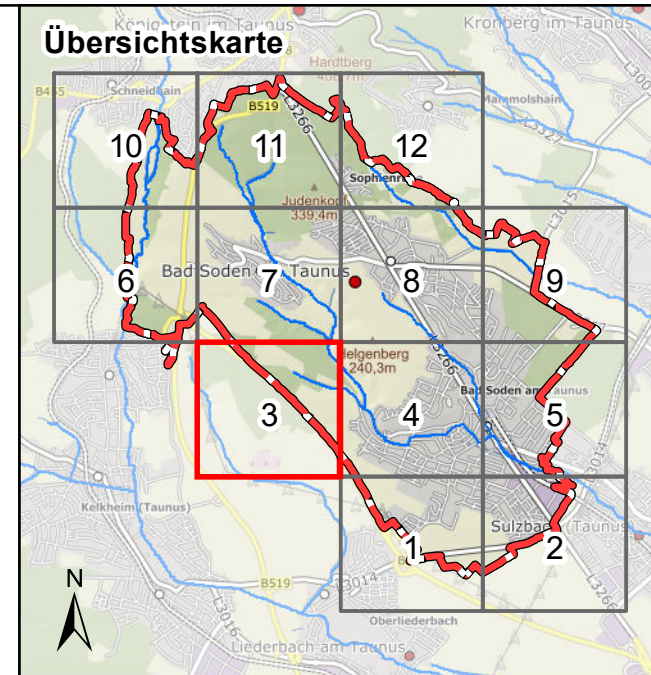
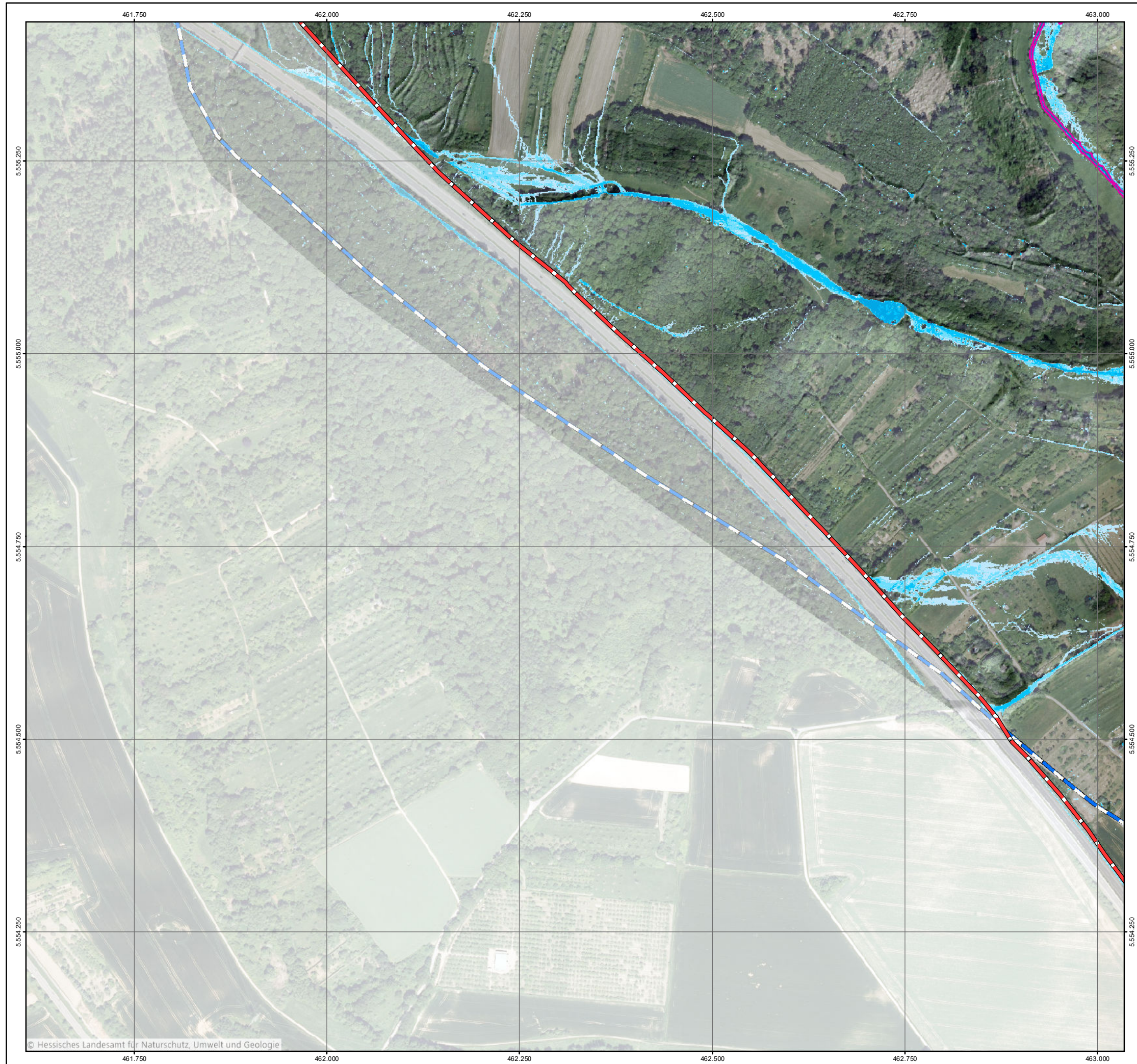
**RUIZ RODRIGUEZ
 ZEISLER BLANK**
 Ingenieurgemeinschaft für
 Wasserbau und Wasserwirtschaft

Projekt:
**Starkregengefahrenkarten
 für die Stadt Bad Soden am Taunus**

Plandarstellung:
Starkregengefahrenkarten
 Starkregenindex 7 von 12 - außergewöhnlicher Starkregen

Maßstab: 1 : 5.000	Datum: Mai 2024	Blattschnitt: 2
-----------------------	--------------------	--------------------





Legende

Überflutungsflächen / -tiefen (Starkregen)

- 0,03 - 0,05 m
- 0,05 - 0,10 m
- 0,10 - 0,25 m
- 0,25 - 0,50 m
- > 0,50 m

Gesetzliches Überschwemmungsgebiet HQ100 (festgesetzt)
 Gesetzliches Überschwemmungsgebiet HQ100 (festgesetzt)

Gesetzliches Überschwemmungsgebiet HQ100 (ungeprüft)
 Gesetzliches Überschwemmungsgebiet HQ100 (ungeprüft)

Grenzen

- Stadtgrenze
- Einzugsgebiete
- Fließgewässer

0 125 250 Meter

Datengrundlage: Hessische Verwaltung für Bodenmanagement und Geoinformation
 Gefördert durch das Hessische Ministerium für Umwelt, Klimaschutz, Landwirtschaft und Verbraucherschutz (HMUKLV) aus dem Landesprogramm zur „Förderung von kommunalen Klimaschutz- und Klimaanpassungsprojekten sowie von kommunalen Informationsinitiativen“

Auftraggeber:
Stadt Bad Soden am Taunus
 Königsteiner Straße 73
 65812 Bad Soden am Taunus



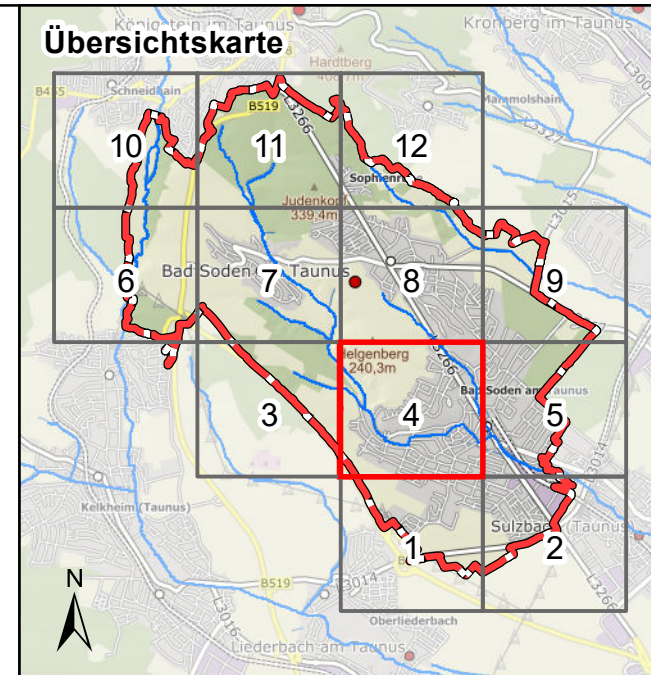
Bearbeiter:
 Ruiz Rodriguez + Zeisler + Blank, GbR
 Ingenieurgemeinschaft für
 Wasserbau und Wasserwirtschaft
 Mühlhohle 2, 65205 Wiesbaden-Erbenheim

**RUIZ RODRIGUEZ
 ZEISLER BLANK**
 Ingenieurgemeinschaft für
 Wasserbau und Wasserwirtschaft

Projekt:
**Starkregengefahrenkarten
 für die Stadt Bad Soden am Taunus**

Plandarstellung:
**Starkregengefahrenkarten
 Starkregenindex 7 von 12 - außergewöhnlicher Starkregen**

Maßstab: 1 : 5.000	Datum: Mai 2024	Blattschnitt: 3
------------------------------	---------------------------	---------------------------



Legende

Überflutungsflächen / -tiefen (Starkregen)

- 0,03 - 0,05 m
- 0,05 - 0,10 m
- 0,10 - 0,25 m
- 0,25 - 0,50 m
- > 0,50 m
- Gesetzliches Überschwemmungsgebiet HQ100 (festgesetzt)
- Gesetzliches Überschwemmungsgebiet HQ100 (ungeprüft)

Grenzen


- Stadtgrenze
- Einzugsgebiete
- Fließgewässer

0 125 250 Meter

Datengrundlage: Hessische Verwaltung für Bodenmanagement und Geoinformation

Gefördert durch das Hessische Ministerium für Umwelt, Klimaschutz, Landwirtschaft und Verbraucherschutz (HMUKLV) aus dem Landesprogramm zur „Förderung von kommunalen Klimaschutz- und Klimaanpassungsprojekten sowie von kommunalen Informationsinitiativen“

Auftraggeber:
Stadt Bad Soden am Taunus
 Königsteiner Straße 73
 65812 Bad Soden am Taunus



Bearbeiter:
 Ruiz Rodriguez + Zeisler + Blank, GbR
 Ingenieurgemeinschaft für
 Wasserbau und Wasserwirtschaft
 Mühlhohle 2, 65205 Wiesbaden-Erbenheim

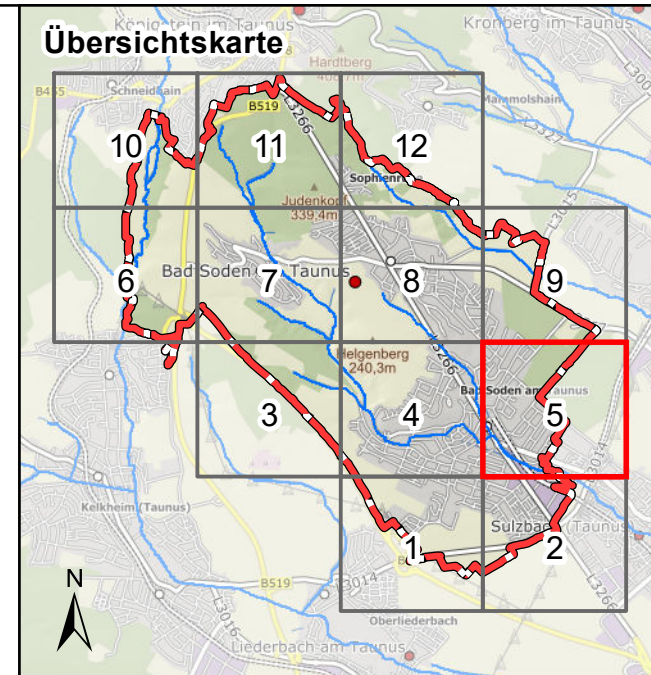
**RUIZ RODRIGUEZ
 ZEISLER BLANK**
 Ingenieurgemeinschaft für
 Wasserbau und Wasserwirtschaft

Projekt:
**Starkregengefahrenkarten
 für die Stadt Bad Soden am Taunus**

Plandarstellung:
**Starkregengefahrenkarten
 Starkregenindex 7 von 12 - außergewöhnlicher Starkregen**






Maßstab: 1 : 5.000	Datum: Mai 2024	Blattschnitt: 4
-----------------------	--------------------	--------------------







Legende




Überflutungsflächen / -tiefen (Starkregen)

-  0,03 - 0,05 m
-  0,05 - 0,10 m
-  0,10 - 0,25 m
-  0,25 - 0,50 m
-  > 0,50 m

Gesetzliches Überschwemmungsgebiet HQ100 (festgesetzt) 

Gesetzliches Überschwemmungsgebiet HQ100 (ungeprüft) 

Grenzen

-  Stadtgrenze
-  Einzugsgebiete
-  Fließgewässer

0 125 250 Meter


Datengrundlage: Hessische Verwaltung für Bodenmanagement und Geoinformation

Gefördert durch das Hessische Ministerium für Umwelt, Klimaschutz, Landwirtschaft und Verbraucherschutz (HMUKLV) aus dem Landesprogramm zur „Förderung von kommunalen Klimaschutz- und Klimaanpassungsprojekten sowie von kommunalen Informationsinitiativen“

Auftraggeber:

Stadt Bad Soden am Taunus

Königsteiner Straße 73
65812 Bad Soden am Taunus



Bearbeiter:

Ruiz Rodriguez + Zeisler + Blank, GbR
Ingenieurgemeinschaft für
Wasserbau und Wasserwirtschaft
Mühlhohle 2, 65205 Wiesbaden-Erbenheim

**RUIZ RODRIGUEZ
ZEISLER BLANK**
Ingenieurgemeinschaft für
Wasserbau und Wasserwirtschaft

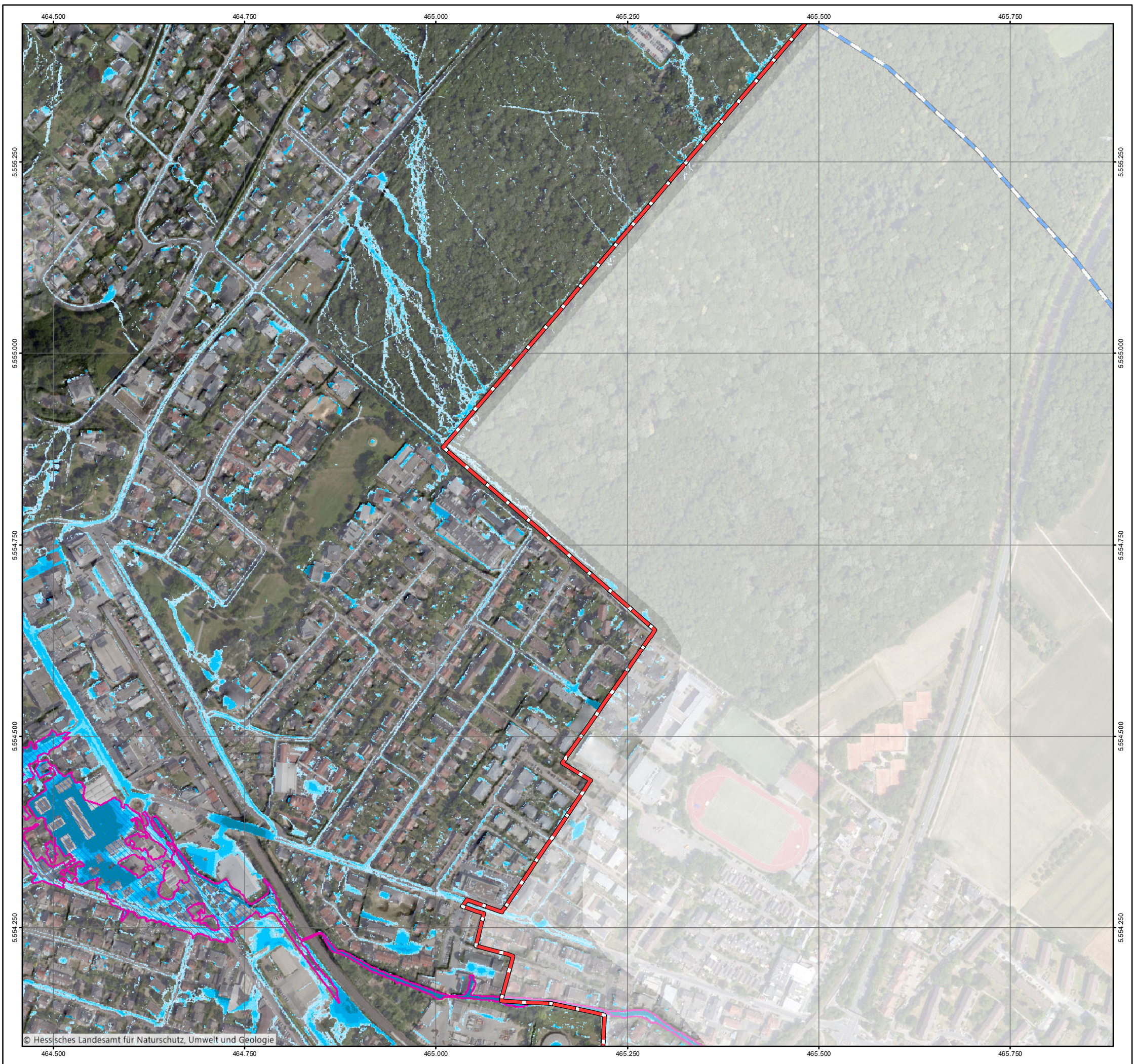
Projekt:

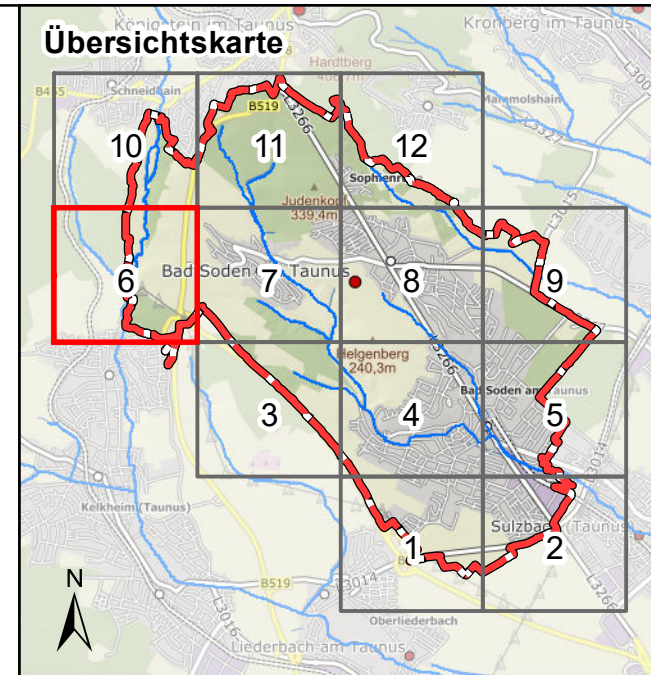
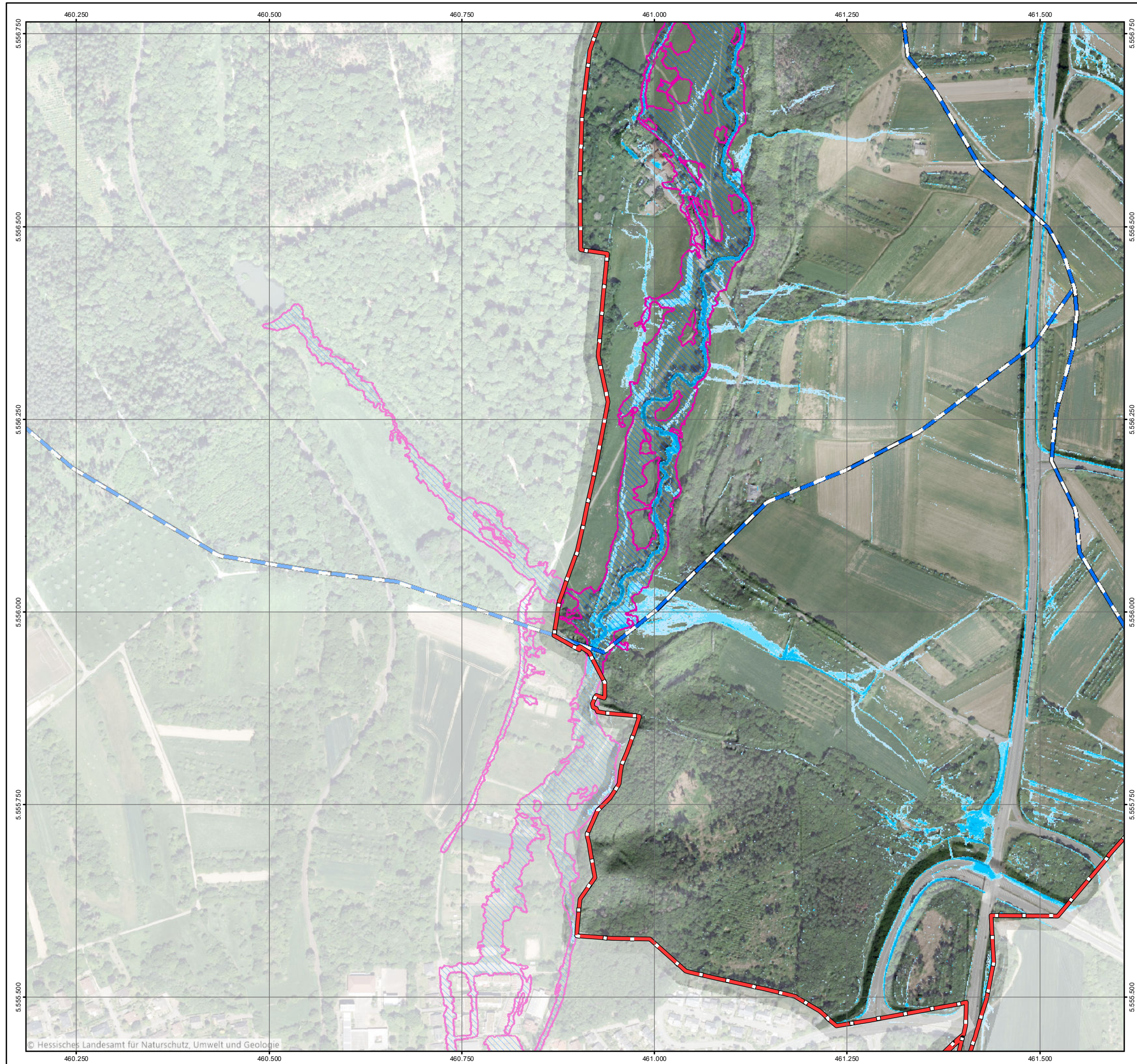
**Starkregengefahrenkarten
für die Stadt Bad Soden am Taunus**

Plandarstellung:

Starkregengefahrenkarten
Starkregenindex 7 von 12 - außergewöhnlicher Starkregen

Maßstab:	Datum:	Blattschnitt:
1 : 5.000	Mai 2024	5





Legende

Überflutungsflächen / -tiefen (Starkregen)

- 0,03 - 0,05 m
- 0,05 - 0,10 m
- 0,10 - 0,25 m
- 0,25 - 0,50 m
- > 0,50 m
- Gesetzliches Überschwemmungsgebiet HQ100 (festgesetzt)
- Gesetzliches Überschwemmungsgebiet HQ100 (ungeprüft)

Grenzen

- Stadtgrenze
- Einzugsgebiete
- Fließgewässer

0 125 250 Meter

Datengrundlage: Hessische Verwaltung für Bodenmanagement und Geoinformation
 Gefördert durch das Hessische Ministerium für Umwelt, Klimaschutz, Landwirtschaft und Verbraucherschutz (HMUKLV) aus dem Landesprogramm zur „Förderung von kommunalen Klimaschutz- und Klimaanpassungsprojekten sowie von kommunalen Informationsinitiativen“

Auftraggeber:
Stadt Bad Soden am Taunus
 Königsteiner Straße 73
 65812 Bad Soden am Taunus

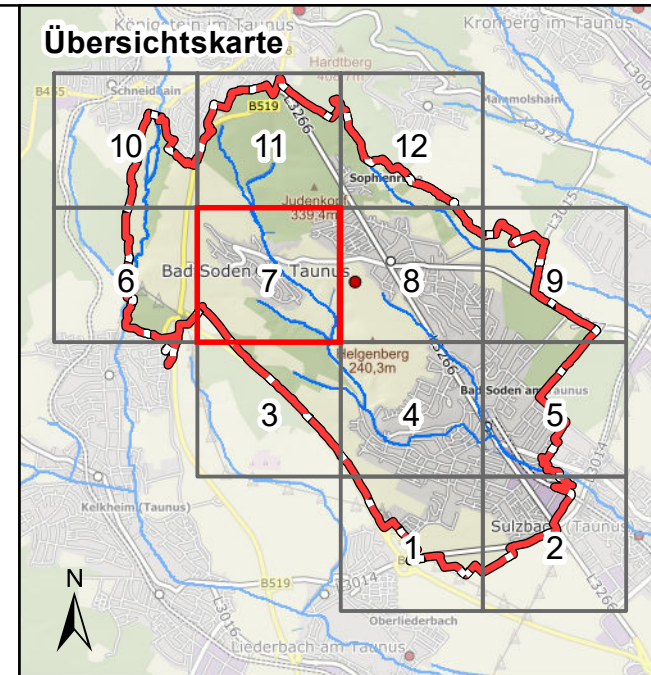
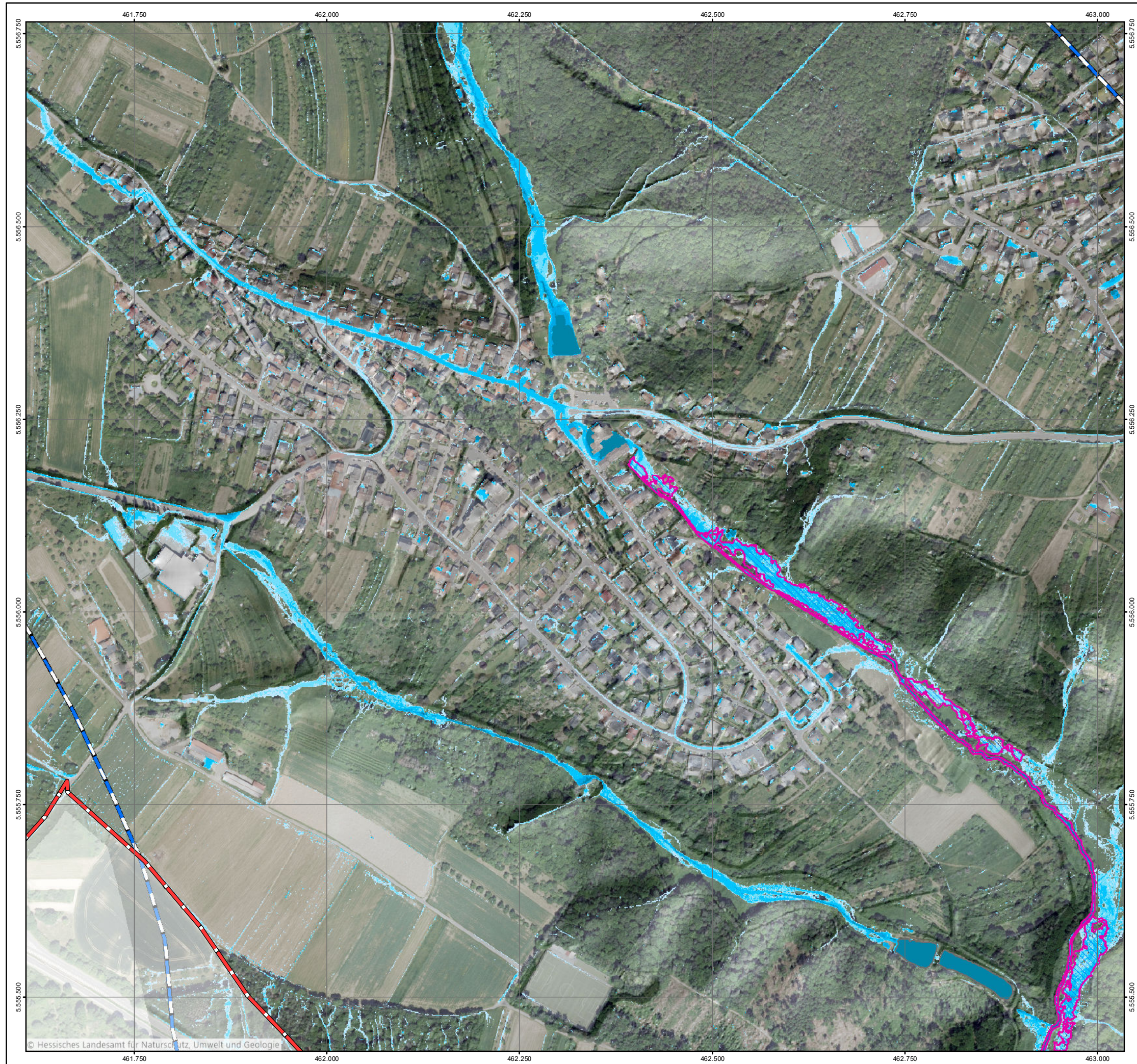
Bearbeiter:
 Ruiz Rodriguez + Zeisler + Blank, GbR
 Ingenieurgemeinschaft für
 Wasserbau und Wasserwirtschaft
 Mühlhohle 2, 65205 Wiesbaden-Erbenheim

**RUIZ RODRIGUEZ
 ZEISLER BLANK**
 Ingenieurgemeinschaft für
 Wasserbau und Wasserwirtschaft

Projekt:
**Starkregengefahrenkarten
 für die Stadt Bad Soden am Taunus**

Plandarstellung:
**Starkregengefahrenkarten
 Starkregenindex 7 von 12 - außergewöhnlicher Starkregen**

Maßstab:	Datum:	Blattschnitt:
1 : 5.000	Mai 2024	6



Legende

Überflutungsflächen / -tiefen (Starkregen)

- 0,03 - 0,05 m
- 0,05 - 0,10 m
- 0,10 - 0,25 m
- 0,25 - 0,50 m
- > 0,50 m
- Gesetzliches Überschwemmungsgebiet HQ100 (festgesetzt)
- Gesetzliches Überschwemmungsgebiet HQ100 (ungeprüft)

Grenzen

- Stadtgrenze
- Einzugsgebiete
- Fließgewässer

0 125 250 Meter

Datengrundlage: Hessische Verwaltung für Bodenmanagement und Geoinformation
 Gefördert durch das Hessische Ministerium für Umwelt, Klimaschutz, Landwirtschaft und Verbraucherschutz (HMUKLV) aus dem Landesprogramm zur „Förderung von kommunalen Klimaschutz- und Klimaanpassungsprojekten sowie von kommunalen Informationsinitiativen“

Auftraggeber:
Stadt Bad Soden am Taunus
 Königsteiner Straße 73
 65812 Bad Soden am Taunus

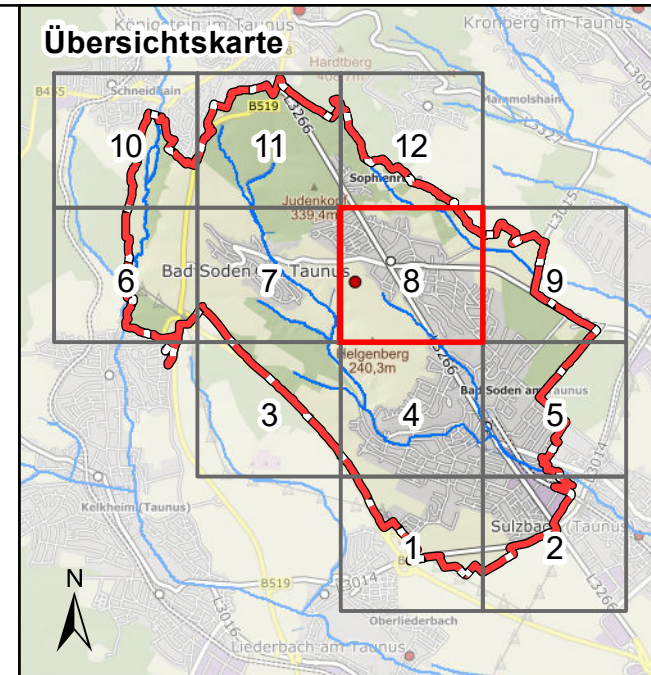
Bearbeiter:
 Ruiz Rodriguez + Zeisler + Blank, GbR
 Ingenieurgemeinschaft für
 Wasserbau und Wasserwirtschaft
 Mühlhohle 2, 65205 Wiesbaden-Erbenheim

**RUIZ RODRIGUEZ
 ZEISLER BLANK**
 Ingenieurgemeinschaft für
 Wasserbau und Wasserwirtschaft

Projekt:
**Starkregengefahrenkarten
 für die Stadt Bad Soden am Taunus**

Plandarstellung:
Starkregengefahrenkarten
 Starkregenindex 7 von 12 - außergewöhnlicher Starkregen

Maßstab:	Datum:	Blattschnitt:
1 : 5.000	Mai 2024	7



Legende

Überflutungsflächen / -tiefen (Starkregen)

- 0,03 - 0,05 m
- 0,05 - 0,10 m
- 0,10 - 0,25 m
- 0,25 - 0,50 m
- > 0,50 m

Grenzen

- Stadtgrenze
- Einzugsgebiete
- Fließgewässer

Gesetzliches Überschwemmungsgebiet HQ100 (festgesetzt)

Gesetzliches Überschwemmungsgebiet HQ100 (ungeprüft)

0 125 250 Meter

Datengrundlage: Hessische Verwaltung für Bodenmanagement und Geoinformation

Gefördert durch das Hessische Ministerium für Umwelt, Klimaschutz, Landwirtschaft und Verbraucherschutz (HMUKLV) aus dem Landesprogramm zur „Förderung von kommunalen Klimaschutz- und Klimaanpassungsprojekten sowie von kommunalen Informationsinitiativen“

Auftraggeber:

Stadt Bad Soden am Taunus

Königsteiner Straße 73
65812 Bad Soden am Taunus

Bearbeiter:

Ruiz Rodriguez + Zeisler + Blank, GbR
Ingenieurgesellschaft für
Wasserbau und Wasserwirtschaft
Mühlhohle 2, 65205 Wiesbaden-Erbenheim

**RUIZ RODRIGUEZ
ZEISLER BLANK**
Ingenieurgesellschaft für
Wasserbau und Wasserwirtschaft

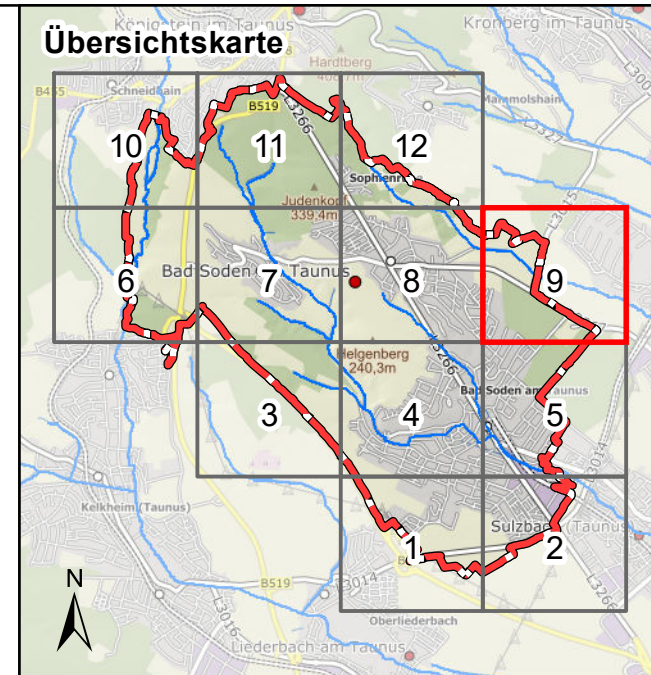
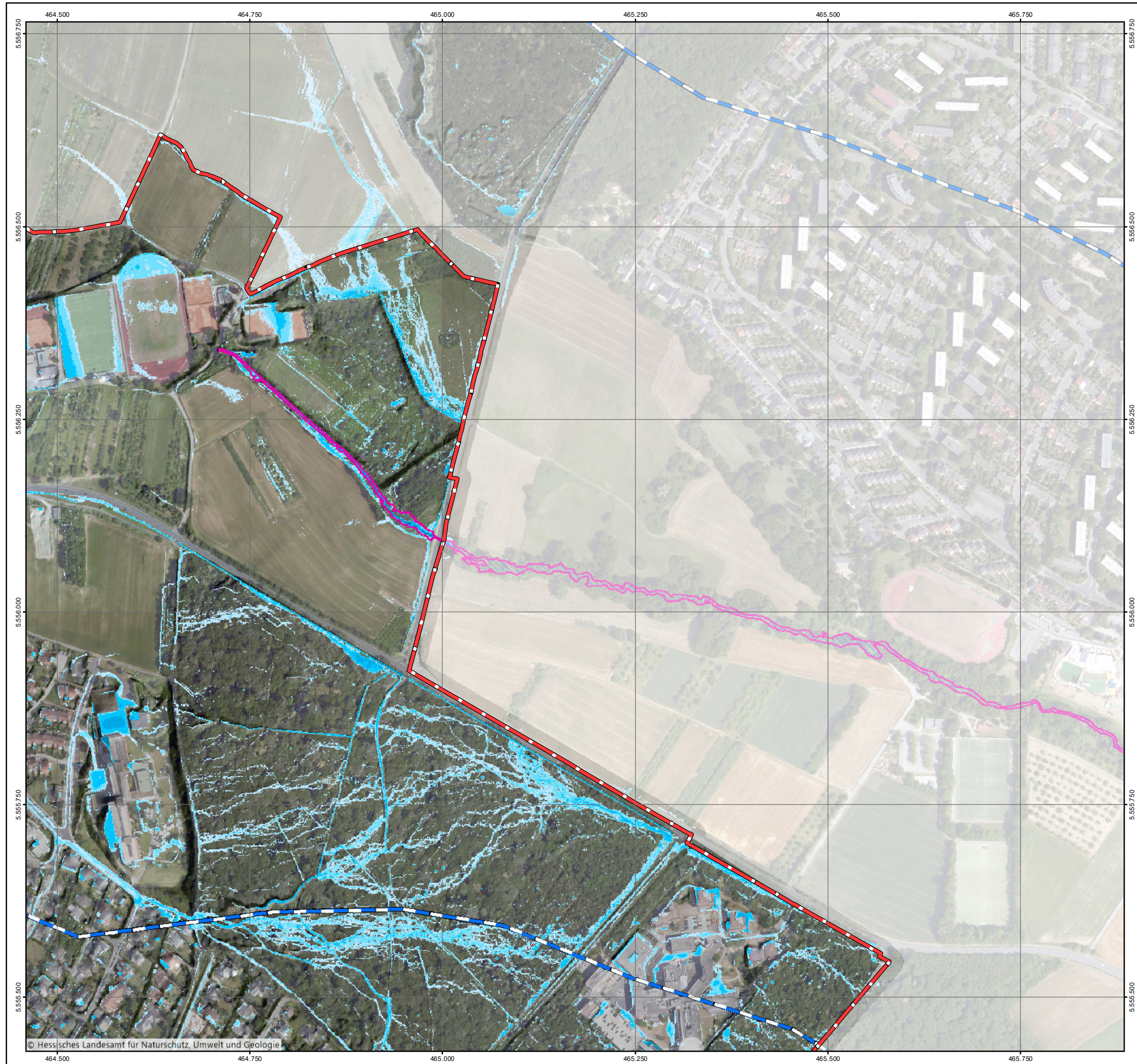
Projekt:

**Starkregengefahrenkarten
für die Stadt Bad Soden am Taunus**

Plandarstellung:
Starkregengefahrenkarten
Starkregenindex 7 von 12 - außergewöhnlicher Starkregen

Maßstab:	Datum:	Blattschnitt:
1 : 5.000	Mai 2024	8





Legende

Überflutungsflächen / -tiefen (Starkregen)

- 0,03 - 0,05 m
- 0,05 - 0,10 m
- 0,10 - 0,25 m
- 0,25 - 0,50 m
- > 0,50 m
- Gesetzliches Überschwemmungsgebiet HQ100 (festgesetzt)
- Gesetzliches Überschwemmungsgebiet HQ100 (ungeprüft)

Grenzen

- Stadtgrenze
- Einzugsgebiete
- Fließgewässer

0 125 250 Meter

Datengrundlage: Hessische Verwaltung für Bodenmanagement und Geoinformation
 Gefördert durch das Hessische Ministerium für Umwelt, Klimaschutz, Landwirtschaft und Verbraucherschutz (HMUKLV) aus dem Landesprogramm zur „Förderung von kommunalen Klimaschutz- und Klimaanpassungsprojekten sowie von kommunalen Informationsinitiativen“

Auftraggeber:
Stadt Bad Soden am Taunus
 Königsteiner Straße 73
 65812 Bad Soden am Taunus

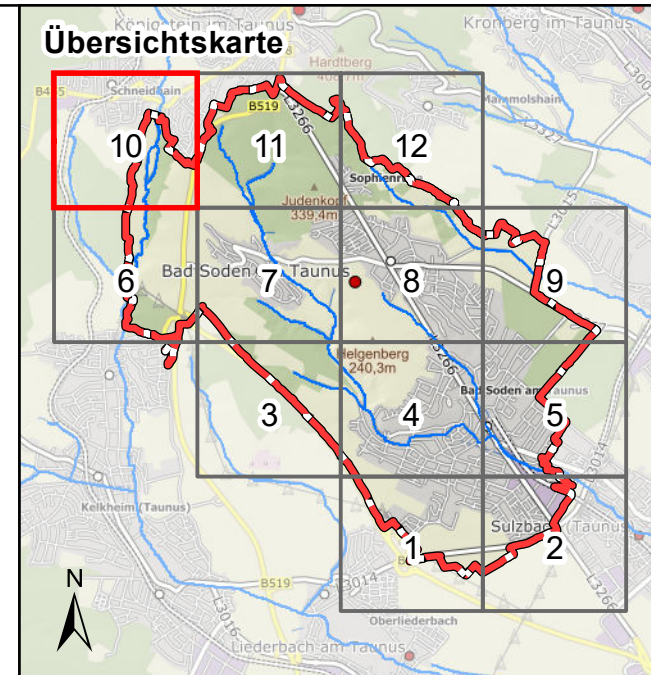
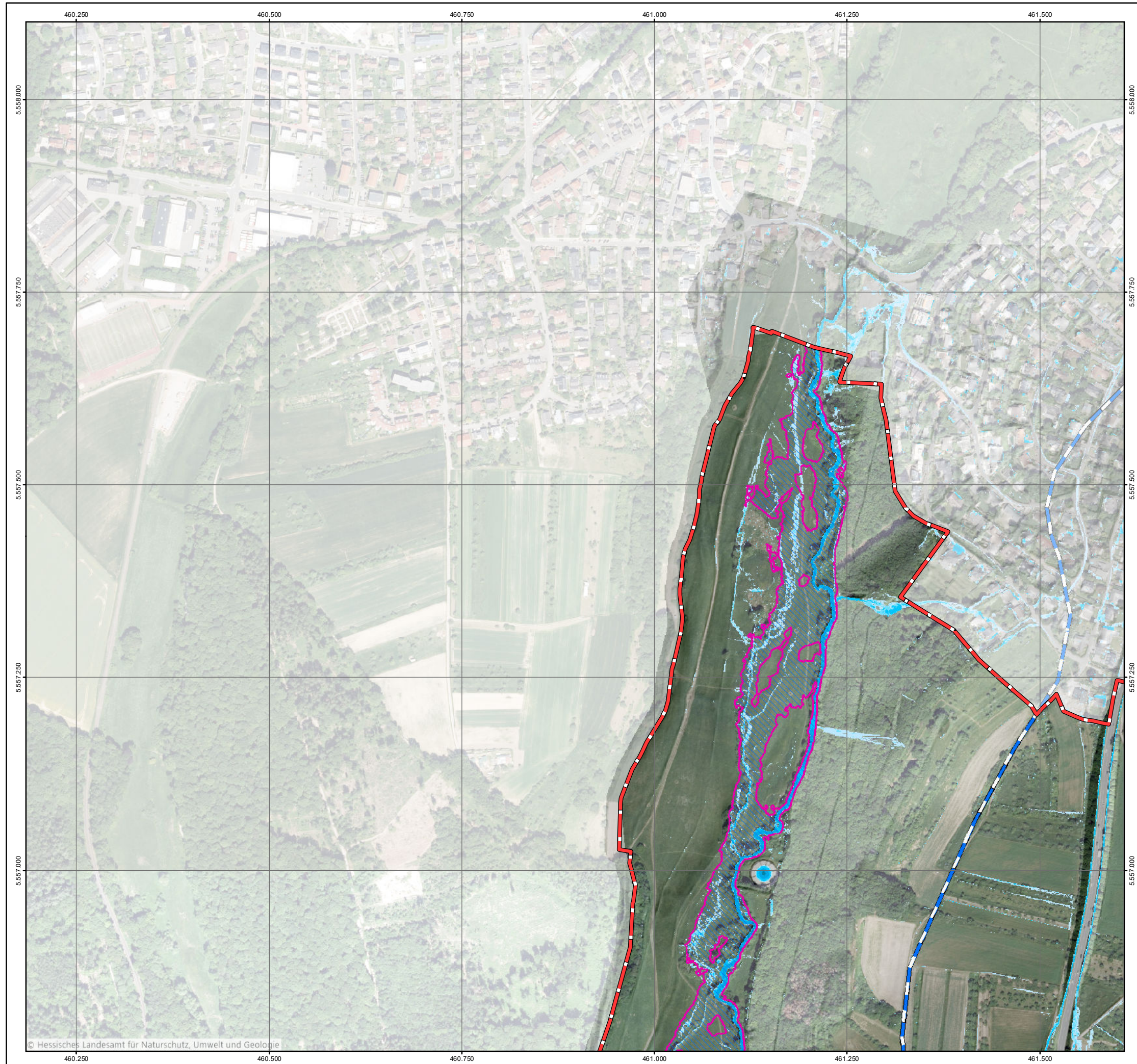
Bearbeiter:
 Ruiz Rodriguez + Zeisler + Blank, GbR
 Ingenieurgemeinschaft für
 Wasserbau und Wasserwirtschaft
 Mühlhohle 2, 65205 Wiesbaden-Erbenheim

**RUIZ RODRIGUEZ
 ZEISLER BLANK**
 Ingenieurgemeinschaft für
 Wasserbau und Wasserwirtschaft

Projekt:
**Starkregengefahrenkarten
 für die Stadt Bad Soden am Taunus**

Plandarstellung:
Starkregengefahrenkarten
 Starkregenindex 7 von 12 - außergewöhnlicher Starkregen

Maßstab:	Datum:	Blattschnitt:
1 : 5.000	Mai 2024	9



Legende

Überflutungsflächen / -tiefen (Starkregen)

- 0,03 - 0,05 m
- 0,05 - 0,10 m
- 0,10 - 0,25 m
- 0,25 - 0,50 m
- > 0,50 m
- Gesetzliches Überschwemmungsgebiet HQ100 (festgesetzt)
- Gesetzliches Überschwemmungsgebiet HQ100 (ungeprüft)

Grenzen

- Stadtgrenze
- Einzugsgebiete
- Fließgewässer

0 125 250 Meter

Datengrundlage: Hessische Verwaltung für Bodenmanagement und Geoinformation
 Gefördert durch das Hessische Ministerium für Umwelt, Klimaschutz, Landwirtschaft und Verbraucherschutz (HMUKLV) aus dem Landesprogramm zur „Förderung von kommunalen Klimaschutz- und Klimaanpassungsprojekten sowie von kommunalen Informationsinitiativen“

Auftraggeber:
Stadt Bad Soden am Taunus
 Königsteiner Straße 73
 65812 Bad Soden am Taunus



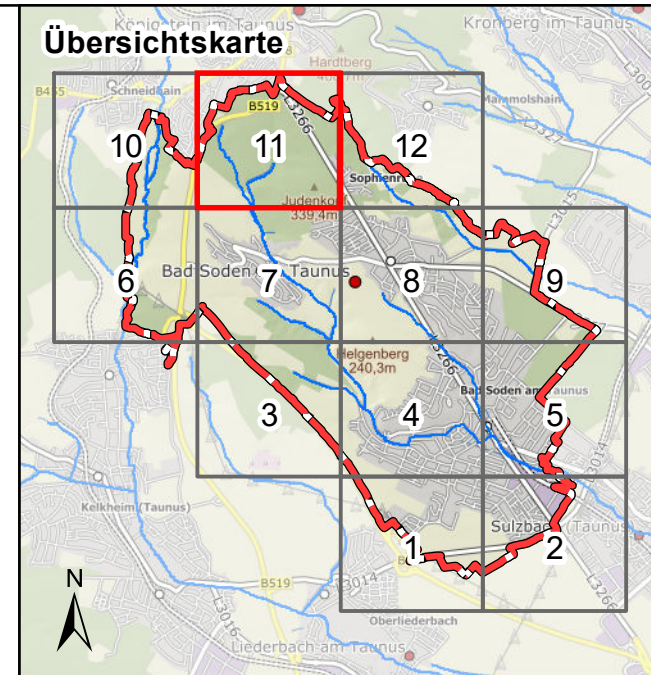
Bearbeiter:
 Ruiz Rodriguez + Zeisler + Blank, GbR
 Ingenieurgemeinschaft für
 Wasserbau und Wasserwirtschaft
 Mühlhohle 2, 65205 Wiesbaden-Erbenheim

**RUIZ RODRIGUEZ
 ZEISLER BLANK**
 Ingenieurgemeinschaft für
 Wasserbau und Wasserwirtschaft

Projekt:
**Starkregengefahrenkarten
 für die Stadt Bad Soden am Taunus**








Plandarstellung:
Starkregengefahrenkarten
 Starkregenindex 7 von 12 - außergewöhnlicher Starkregen

Maßstab:	Datum:	Blattschnitt:
1 : 5.000	Mai 2024	10






Legende

Überflutungsflächen / -tiefen (Starkregen)

-  0,03 - 0,05 m
-  0,05 - 0,10 m
-  0,10 - 0,25 m
-  0,25 - 0,50 m
-  > 0,50 m
-  Gesetzliches Überschwemmungsgebiet HQ100 (festgesetzt)
-  Gesetzliches Überschwemmungsgebiet HQ100 (ungeprüft)


Grenzen

-  Stadtgrenze
-  Einzugsgebiete
-  Fließgewässer

0 125 250 Meter

Datengrundlage: Hessische Verwaltung für Bodenmanagement und Geoinformation
 Gefördert durch das Hessische Ministerium für Umwelt, Klimaschutz, Landwirtschaft und Verbraucherschutz (HMUKLV) aus dem Landesprogramm zur „Förderung von kommunalen Klimaschutz- und Klimaanpassungsprojekten sowie von kommunalen Informationsinitiativen“

Auftraggeber:
Stadt Bad Soden am Taunus
 Königsteiner Straße 73
 65812 Bad Soden am Taunus



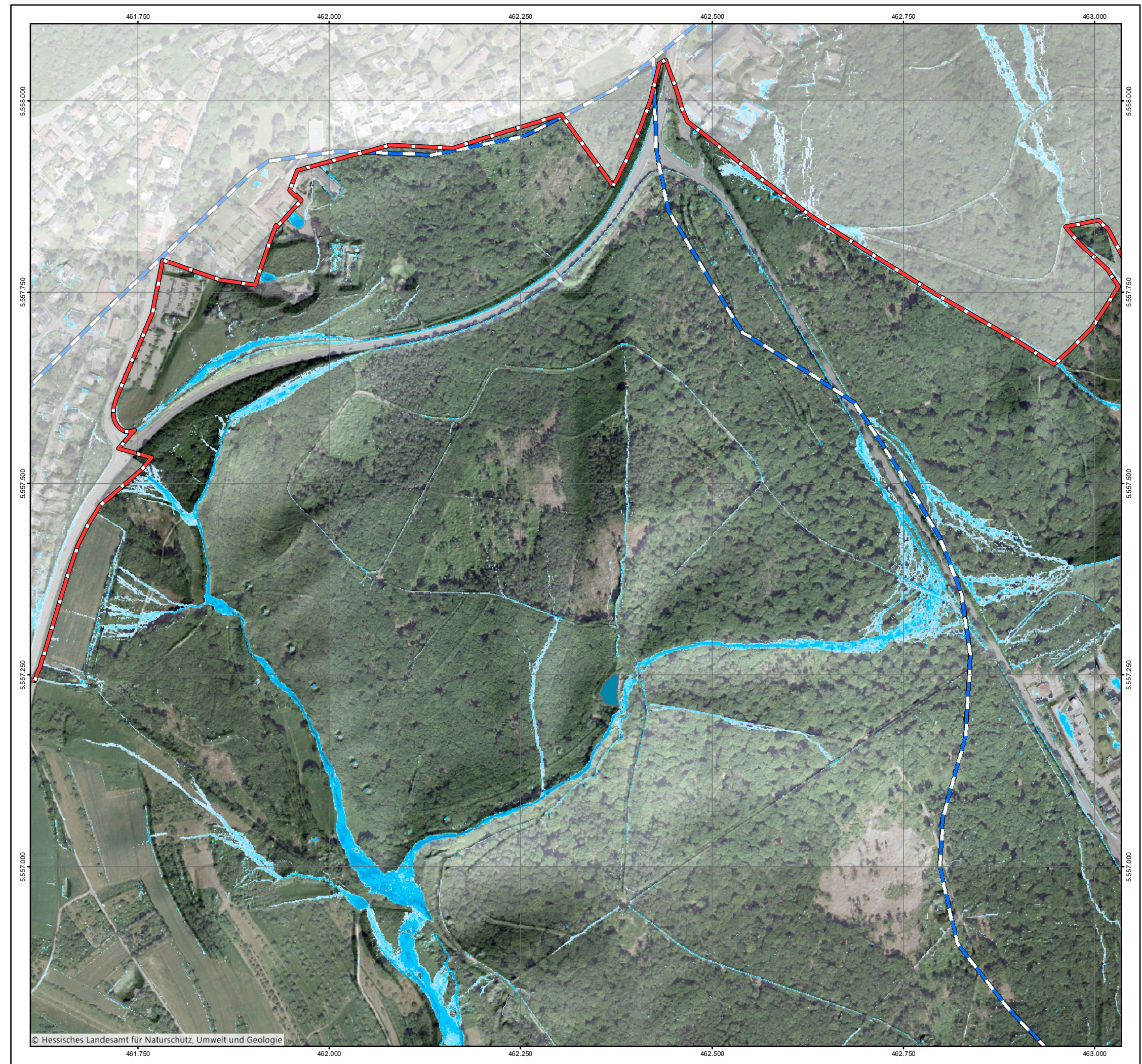
Bearbeiter:
 Ruiz Rodriguez + Zeisler + Blank, GbR
 Ingenieurgemeinschaft für
 Wasserbau und Wasserwirtschaft
 Mühlhohle 2, 65205 Wiesbaden-Erbenheim

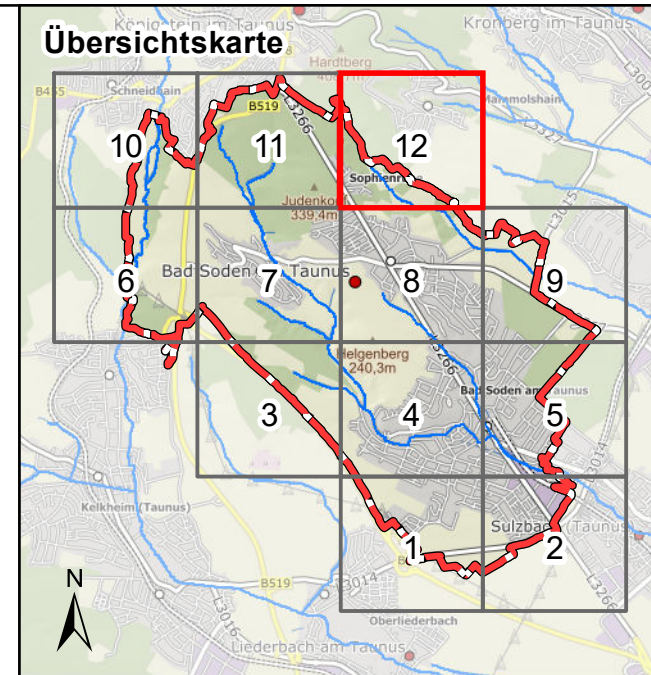
**RUIZ RODRIGUEZ
 ZEISLER BLANK**
 Ingenieurgemeinschaft für
 Wasserbau und Wasserwirtschaft

Projekt:
**Starkregengefahrenkarten
 für die Stadt Bad Soden am Taunus**

Plandarstellung:
**Starkregengefahrenkarten
 Starkregenindex 7 von 12 - außergewöhnlicher Starkregen**








Maßstab: 1 : 5.000	Datum: Mai 2024	Blattschnitt: 11
-----------------------	--------------------	---------------------








Legende

Überflutungsflächen / -tiefen (Starkregen)

-  0,03 - 0,05 m
-  0,05 - 0,10 m
-  0,10 - 0,25 m
-  0,25 - 0,50 m
-  > 0,50 m
-  Gesetzliches Überschwemmungsgebiet HQ100 (festgesetzt)
-  Gesetzliches Überschwemmungsgebiet HQ100 (ungeprüft)

Grenzen


-  Stadtgrenze
-  Einzugsgebiete
-  Fließgewässer

0 125 250 Meter

Datengrundlage: Hessische Verwaltung für Bodenmanagement und Geoinformation

Gefördert durch das Hessische Ministerium für Umwelt, Klimaschutz, Landwirtschaft und Verbraucherschutz (HMUKLV) aus dem Landesprogramm zur „Förderung von kommunalen Klimaschutz- und Klimaanpassungsprojekten sowie von kommunalen Informationsinitiativen“

Auftraggeber:
Stadt Bad Soden am Taunus
 Königsteiner Straße 73
 65812 Bad Soden am Taunus



Bearbeiter:
 Ruiz Rodriguez + Zeisler + Blank, GbR
 Ingenieurgemeinschaft für
 Wasserbau und Wasserwirtschaft
 Mühlhohle 2, 65205 Wiesbaden-Erbenheim

**RUIZ RODRIGUEZ
 ZEISLER BLANK**
 Ingenieurgemeinschaft für
 Wasserbau und Wasserwirtschaft

Projekt:
**Starkregengefahrenkarten
 für die Stadt Bad Soden am Taunus**

Plandarstellung:
**Starkregengefahrenkarten
 Starkregenindex 7 von 12 - außergewöhnlicher Starkregen**

Maßstab: 1 : 5.000	Datum: Mai 2024	Blattschnitt: 12
-----------------------	--------------------	---------------------

