

**Legende**

**Überflutungsflächen / -tiefen (Starkregen)**

- 0,03 - 0,05 m
- 0,05 - 0,10 m
- 0,10 - 0,25 m
- 0,25 - 0,50 m
- > 0,50 m
- Gesetzliches Überschwemmungsgebiet HQ100 (festgesetzt)
- Gesetzliches Überschwemmungsgebiet HQ100 (ungeprüft)

**Grenzen**


- Stadtgrenze
- Einzugsgebiete
- Fließgewässer

0 125 250 Meter

Datengrundlage: Hessische Verwaltung für Bodenmanagement und Geoinformation

Gefördert durch das Hessische Ministerium für Umwelt, Klimaschutz, Landwirtschaft und Verbraucherschutz (HMUKLV) aus dem Landesprogramm zur „Förderung von kommunalen Klimaschutz- und Klimaanpassungsprojekten sowie von kommunalen Informationsinitiativen“

Auftraggeber:  
**Stadt Bad Soden am Taunus**  
 Königsteiner Straße 73  
 65812 Bad Soden am Taunus



Bearbeiter:  
 Ruiz Rodriguez + Zeisler + Blank, GbR  
 Ingenieurgemeinschaft für  
 Wasserbau und Wasserwirtschaft  
 Mühlhohle 2, 65205 Wiesbaden-Erbenheim

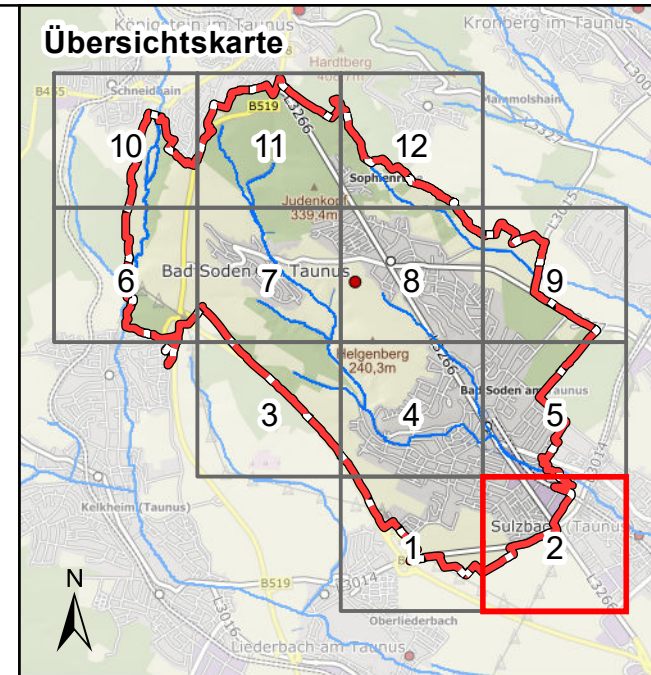
**RUIZ RODRIGUEZ  
 ZEISLER BLANK**  
 Ingenieurgemeinschaft für  
 Wasserbau und Wasserwirtschaft

Projekt:  
**Starkregengefahrenkarten  
 für die Stadt Bad Soden am Taunus**

Plandarstellung:  
**Starkregengefahrenkarten  
 Starkregenindex 4 / 5 von 12 - intensiver Starkregen**








Maßstab: 1 : 5.000	Datum: Mai 2024	Blattschnitt: 1
-----------------------	--------------------	--------------------




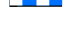



**Legende**

**Überflutungsflächen / -tiefen (Starkregen)**

-  0,03 - 0,05 m
-  0,05 - 0,10 m
-  0,10 - 0,25 m
-  0,25 - 0,50 m
-  > 0,50 m
-  Gesetzliches Überschwemmungsgebiet HQ100 (festgesetzt)
-  Gesetzliches Überschwemmungsgebiet HQ100 (ungeprüft)

**Grenzen**


-  Stadtgrenze
-  Einzugsgebiete
-  Fließgewässer

0 125 250 Meter

Datengrundlage: Hessische Verwaltung für Bodenmanagement und Geoinformation

Gefördert durch das Hessische Ministerium für Umwelt, Klimaschutz, Landwirtschaft und Verbraucherschutz (HMUKLV) aus dem Landesprogramm zur „Förderung von kommunalen Klimaschutz- und Klimaanpassungsprojekten sowie von kommunalen Informationsinitiativen“

Auftraggeber:  
**Stadt Bad Soden am Taunus**  
 Königsteiner Straße 73  
 65812 Bad Soden am Taunus



Bearbeiter:  
 Ruiz Rodriguez + Zeisler + Blank, GbR  
 Ingenieurgemeinschaft für  
 Wasserbau und Wasserwirtschaft  
 Mühlehöhle 2, 65205 Wiesbaden-Erbenheim

**RUIZ RODRIGUEZ  
 ZEISLER  
 BLANK**  
 Ingenieurgemeinschaft für  
 Wasserbau und Wasserwirtschaft

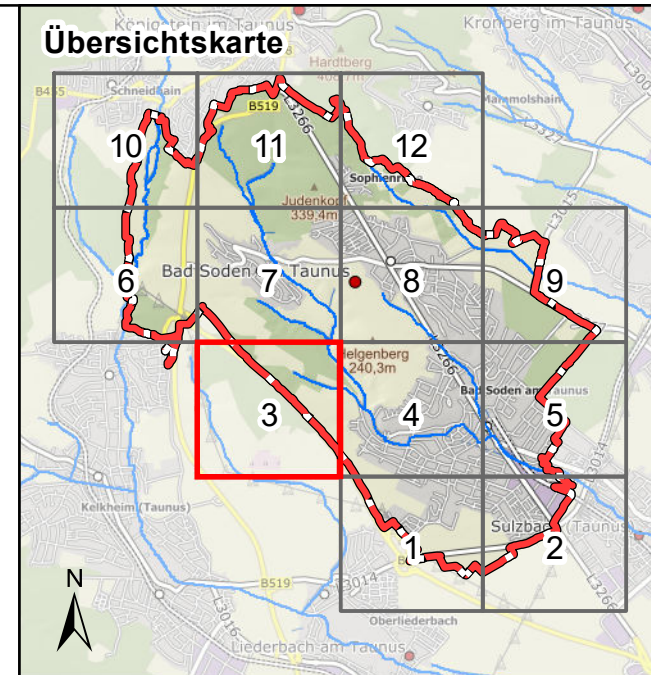
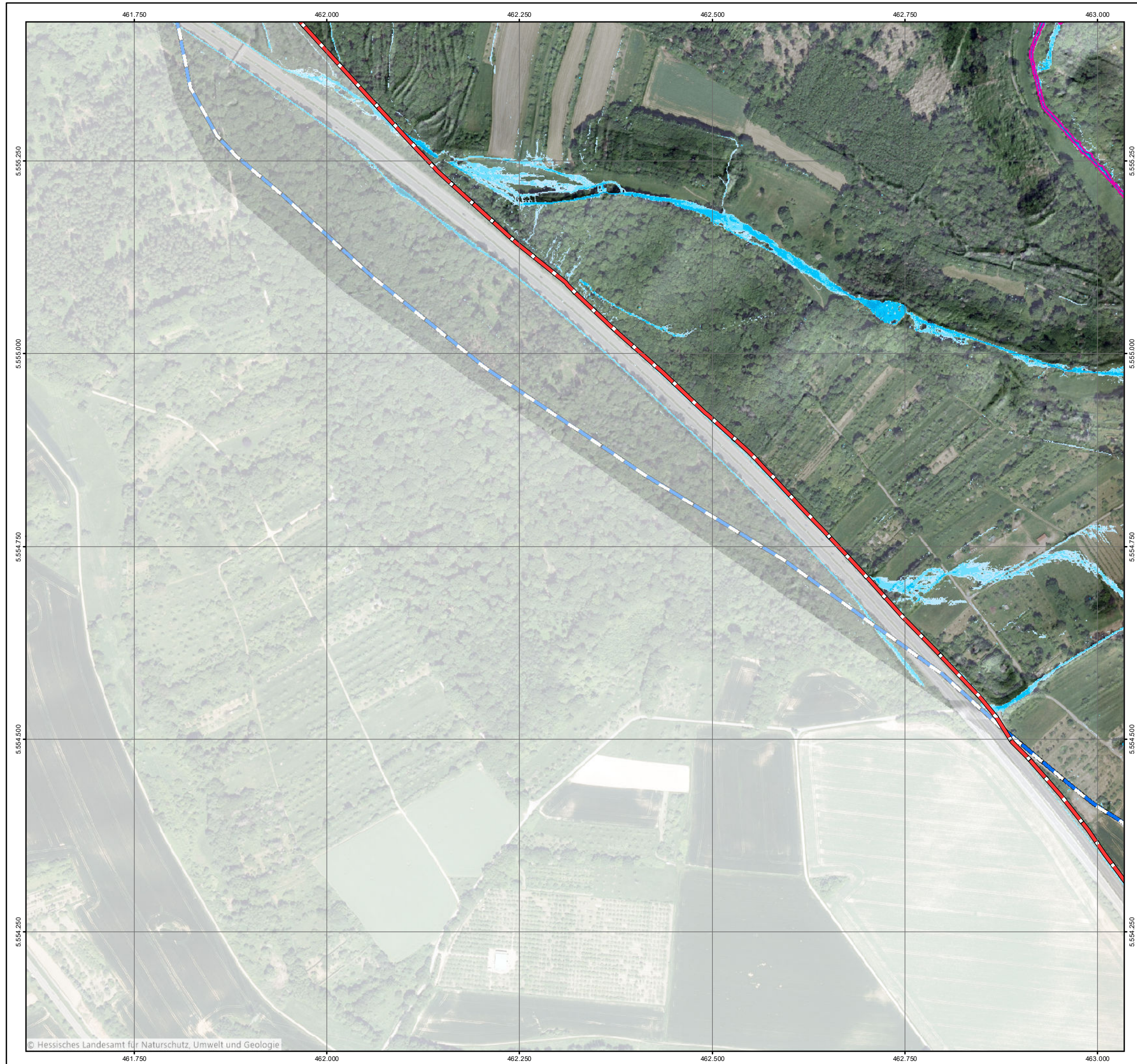
Projekt:  
**Starkregengefahrenkarten  
 für die Stadt Bad Soden am Taunus**

Plandarstellung:  
**Starkregengefahrenkarten  
 Starkregenindex 4 / 5 von 12 - intensiver Starkregen**

Maßstab: 1 : 5.000	Datum: Mai 2024	Blattschnitt: 2
-----------------------	--------------------	--------------------







### Legende

**Überflutungsflächen / -tiefen (Starkregen)**

- 0,03 - 0,05 m
- 0,05 - 0,10 m
- 0,10 - 0,25 m
- 0,25 - 0,50 m
- > 0,50 m

**Gesetzliches Überschwemmungsgebiet HQ100 (festgesetzt)**  
 Gesetzliches Überschwemmungsgebiet HQ100 (festgesetzt)

**Gesetzliches Überschwemmungsgebiet HQ100 (ungeprüft)**  
 Gesetzliches Überschwemmungsgebiet HQ100 (ungeprüft)

**Grenzen**

- Stadtgrenze
- Einzugsgebiete
- Fließgewässer

0 125 250 Meter

Datengrundlage: Hessische Verwaltung für Bodenmanagement und Geoinformation  
 Gefördert durch das Hessische Ministerium für Umwelt, Klimaschutz, Landwirtschaft und Verbraucherschutz (HMUKLV) aus dem Landesprogramm zur „Förderung von kommunalen Klimaschutz- und Klimaanpassungsprojekten sowie von kommunalen Informationsinitiativen“

**Auftraggeber:**  
**Stadt Bad Soden am Taunus**  
 Königsteiner Straße 73  
 65812 Bad Soden am Taunus



**Bearbeiter:**  
 Ruiz Rodriguez + Zeisler + Blank, GbR  
 Ingenieurgemeinschaft für  
 Wasserbau und Wasserwirtschaft  
 Mühlhohle 2, 65205 Wiesbaden-Erbenheim

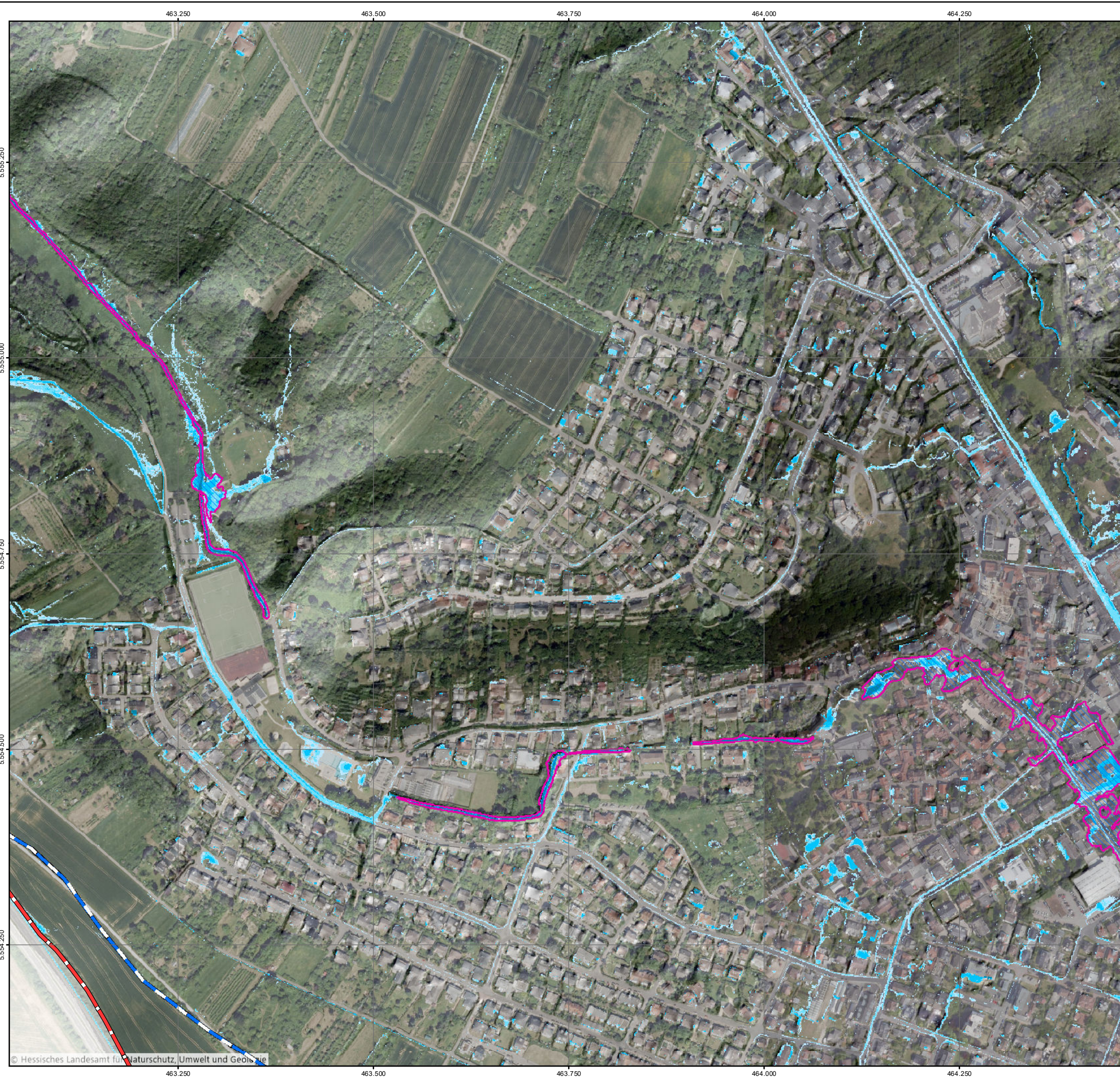
**RUIZ RODRIGUEZ  
 ZEISLER BLANK**  
 Ingenieurgemeinschaft für  
 Wasserbau und Wasserwirtschaft

**Projekt:**  
**Starkregengefahrenkarten  
 für die Stadt Bad Soden am Taunus**

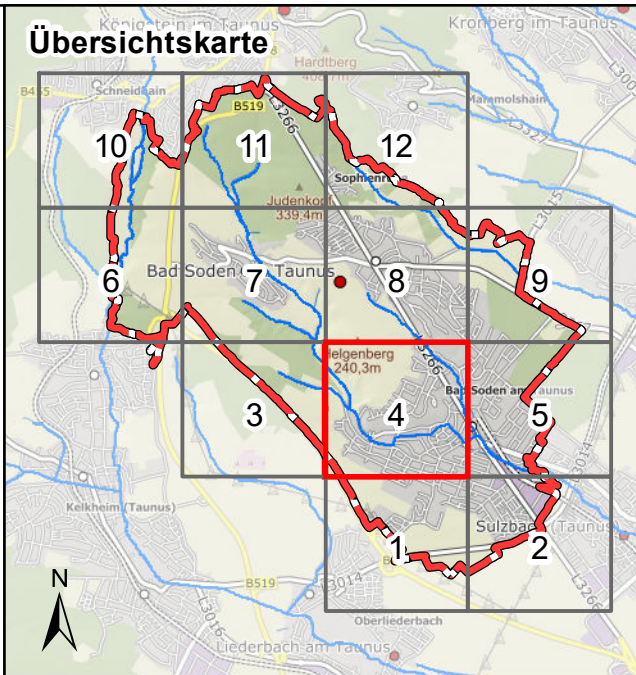
**Plandarstellung:**  
**Starkregengefahrenkarten  
 Starkregenindex 4 / 5 von 12 - intensiver Starkregen**

Maßstab: <b>1 : 5.000</b>	Datum: <b>Mai 2024</b>	Blattschnitt: <b>3</b>
------------------------------	---------------------------	---------------------------





© Hessisches Landesamt für Naturschutz, Umwelt und Geologie



### Legende

**Überflutungsflächen / -tiefen (Starkregen)**

- 0,03 - 0,05 m
- 0,05 - 0,10 m
- 0,10 - 0,25 m
- 0,25 - 0,50 m
- > 0,50 m
- Gesetzliches Überschwemmungsgebiet HQ100 (festgesetzt)
- Gesetzliches Überschwemmungsgebiet HQ100 (ungeprüft)


**Grenzen**

- Stadtgrenze
- Einzugsgebiete
- Fließgewässer

0 125 250 Meter

Datengrundlage: Hessische Verwaltung für Bodenmanagement und Geoinformation  
 Gefördert durch das Hessische Ministerium für Umwelt, Klimaschutz, Landwirtschaft und Verbraucherschutz (HMUKLV) aus dem Landesprogramm zur „Förderung von kommunalen Klimaschutz- und Klimaanpassungsprojekten sowie von kommunalen Informationsinitiativen“

**Auftraggeber:**  
**Stadt Bad Soden am Taunus**  
 Königsteiner Straße 73  
 65812 Bad Soden am Taunus



**Bearbeiter:**  
 Ruiz Rodriguez + Zeisler + Blank, GbR  
 Ingenieurgemeinschaft für  
 Wasserbau und Wasserwirtschaft  
 Mühlhohle 2, 65205 Wiesbaden-Erbenheim

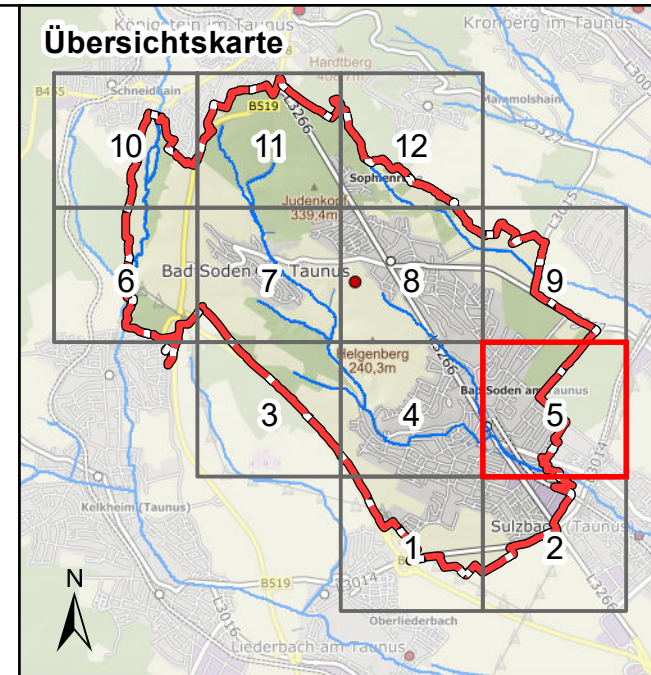
**RUIZ RODRIGUEZ  
 ZEISLER BLANK**  
 Ingenieurgemeinschaft für  
 Wasserbau und Wasserwirtschaft

**Projekt:**  
**Starkregengefahrenkarten  
 für die Stadt Bad Soden am Taunus**

**Plandarstellung:**  
**Starkregengefahrenkarten  
 Starkregenindex 4 / 5 von 12 - intensiver Starkregen**

Maßstab:	Datum:	Blattschnitt:
1 : 5.000	Mai 2024	4





**Legende**

**Überflutungsflächen / -tiefen (Starkregen)**

- 0,03 - 0,05 m
- 0,05 - 0,10 m
- 0,10 - 0,25 m
- 0,25 - 0,50 m
- > 0,50 m

**Gesetzliches Überschwemmungsgebiet HQ100 (festgesetzt)**

**Gesetzliches Überschwemmungsgebiet HQ100 (ungeprüft)**

**Grenzen**

- Stadtgrenze
- Einzugsgebiete
- Fließgewässer

0 125 250 Meter

Datengrundlage: Hessische Verwaltung für Bodenmanagement und Geoinformation  
 Gefördert durch das Hessische Ministerium für Umwelt, Klimaschutz, Landwirtschaft und Verbraucherschutz (HMUKLV) aus dem Landesprogramm zur „Förderung von kommunalen Klimaschutz- und Klimaanpassungsprojekten sowie von kommunalen Informationsinitiativen“

**Auftraggeber:**  
**Stadt Bad Soden am Taunus**  
 Königsteiner Straße 73  
 65812 Bad Soden am Taunus

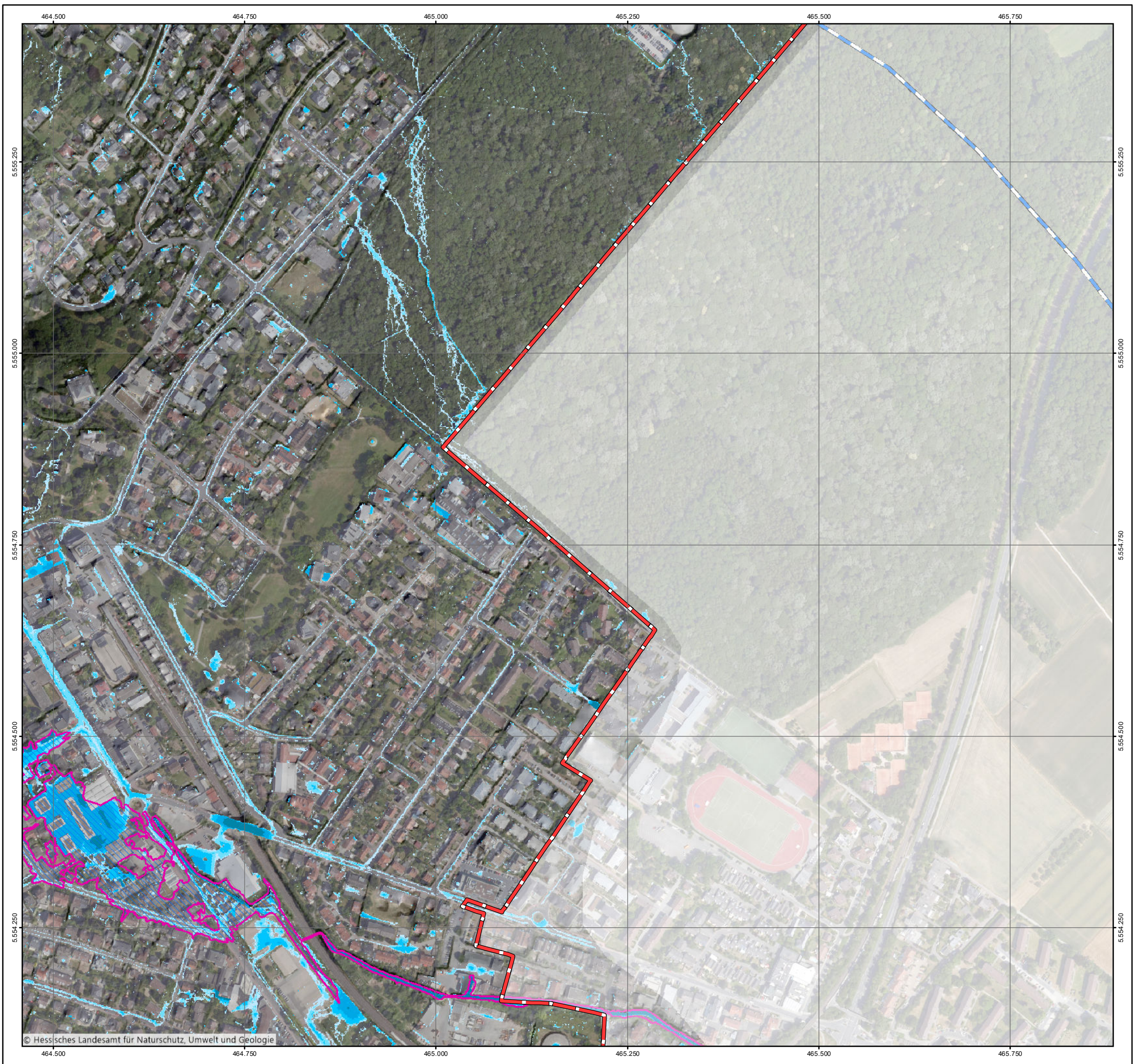
**Bearbeiter:**  
 Ruiz Rodriguez + Zeisler + Blank, GbR  
 Ingenieurgemeinschaft für  
 Wasserbau und Wasserwirtschaft  
 Mühlhohle 2, 65205 Wiesbaden-Erbenheim

**RUIZ RODRIGUEZ  
 ZEISLER BLANK**  
 Ingenieurgemeinschaft für  
 Wasserbau und Wasserwirtschaft

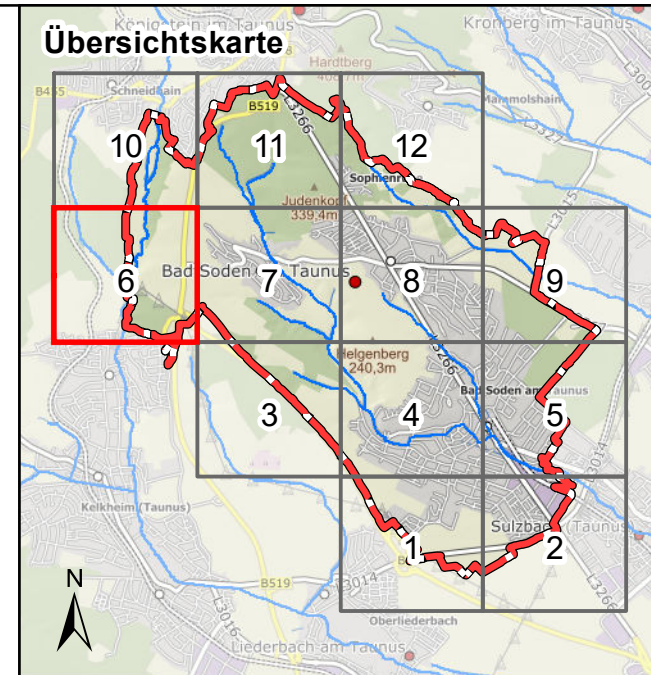
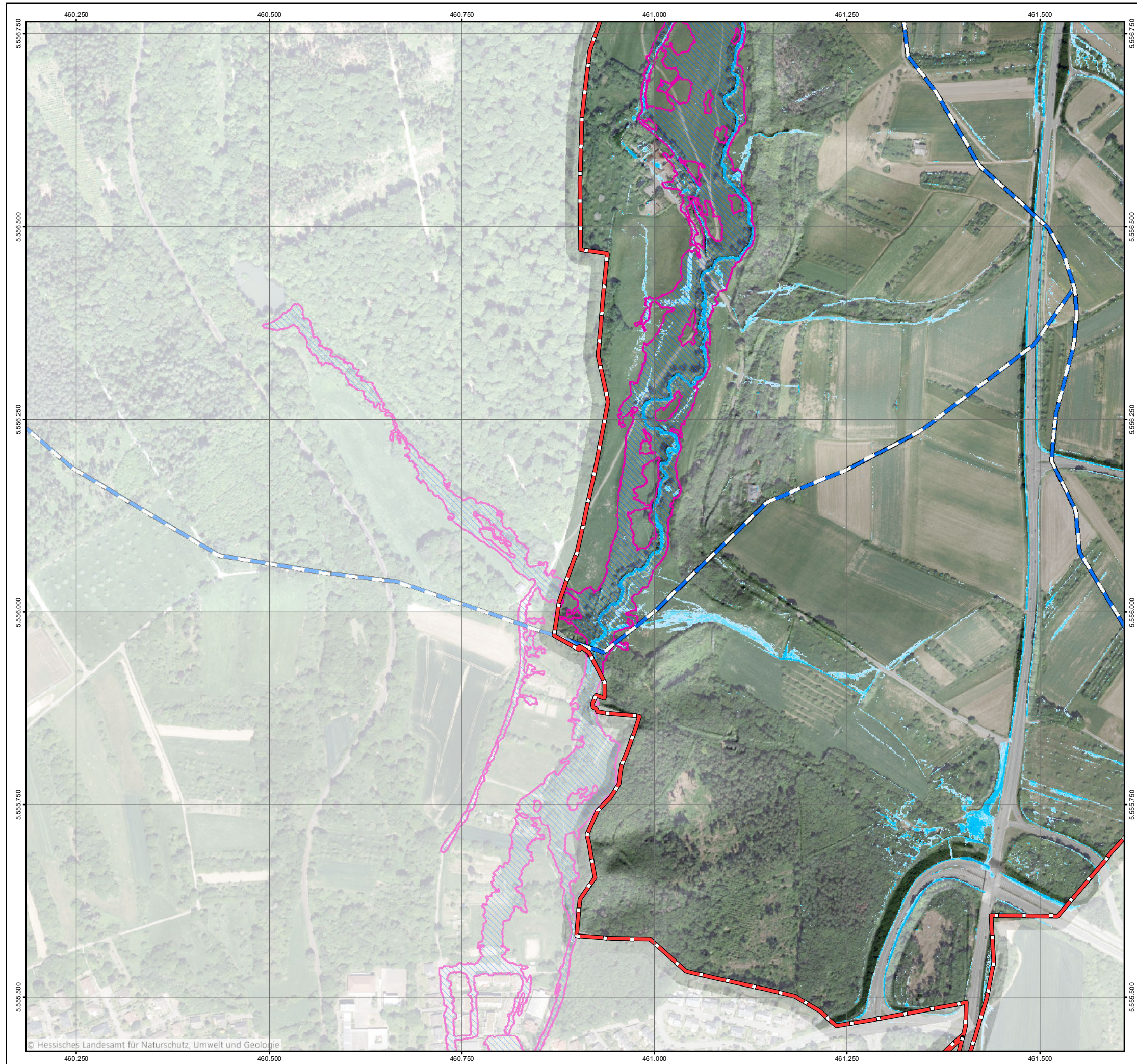
**Projekt:**  
**Starkregengefahrenkarten  
 für die Stadt Bad Soden am Taunus**

**Plandarstellung:**  
**Starkregengefahrenkarten  
 Starkregenindex 4 / 5 von 12 - intensiver Starkregen**

Maßstab:	Datum:	Blattschnitt:
1 : 5.000	Mai 2024	5







**Legende**

**Überflutungsflächen / -tiefen (Starkregen)**

- 0,03 - 0,05 m
- 0,05 - 0,10 m
- 0,10 - 0,25 m
- 0,25 - 0,50 m
- > 0,50 m
- Gesetzliches Überschwemmungsgebiet HQ100 (festgesetzt)
- Gesetzliches Überschwemmungsgebiet HQ100 (ungeprüft)

**Grenzen**

- Stadtgrenze
- Einzugsgebiete
- Fließgewässer

0 125 250 Meter

Datengrundlage: Hessische Verwaltung für Bodenmanagement und Geoinformation  
 Gefördert durch das Hessische Ministerium für Umwelt, Klimaschutz, Landwirtschaft und Verbraucherschutz (HMUKLV) aus dem Landesprogramm zur „Förderung von kommunalen Klimaschutz- und Klimaanpassungsprojekten sowie von kommunalen Informationsinitiativen“

**Auftraggeber:**  
**Stadt Bad Soden am Taunus**  
 Königsteiner Straße 73  
 65812 Bad Soden am Taunus

**Bearbeiter:**  
 Ruiz Rodriguez + Zeisler + Blank, GbR  
 Ingenieurgemeinschaft für  
 Wasserbau und Wasserwirtschaft  
 Mühlhohle 2, 65205 Wiesbaden-Erbenheim

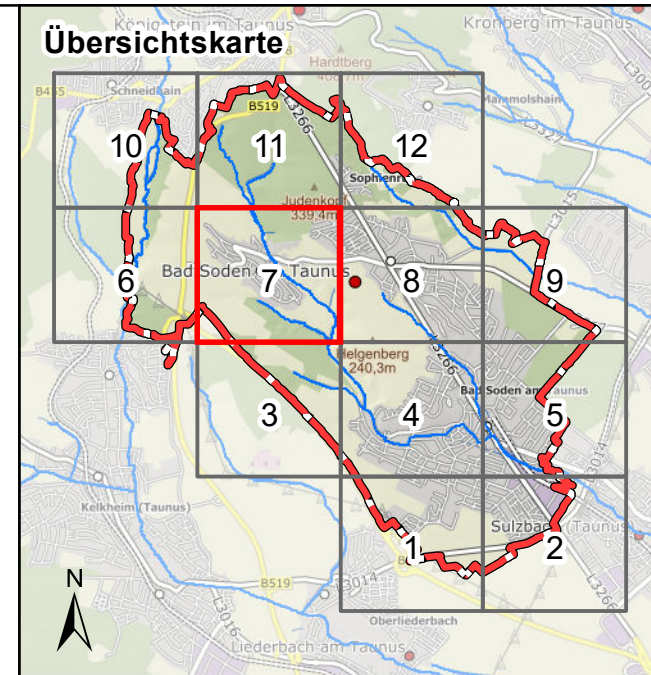
**RUIZ RODRIGUEZ  
 ZEISLER BLANK**  
 Ingenieurgemeinschaft für  
 Wasserbau und Wasserwirtschaft

**Projekt:**  
**Starkregengefahrenkarten  
 für die Stadt Bad Soden am Taunus**

**Plandarstellung:**  
**Starkregengefahrenkarten  
 Starkregenindex 4 / 5 von 12 - intensiver Starkregen**

Maßstab:	Datum:	Blattschnitt:
1 : 5.000	Mai 2024	6





### Legende

**Überflutungsflächen / -tiefen (Starkregen)**

- 0,03 - 0,05 m
- 0,05 - 0,10 m
- 0,10 - 0,25 m
- 0,25 - 0,50 m
- > 0,50 m
- Gesetzliches Überschwemmungsgebiet HQ100 (festgesetzt)
- Gesetzliches Überschwemmungsgebiet HQ100 (ungeprüft)


**Grenzen**

- Stadtgrenze
- Einzugsgebiete
- Fließgewässer

0 125 250 Meter

Datengrundlage: Hessische Verwaltung für Bodenmanagement und Geoinformation  
 Gefördert durch das Hessische Ministerium für Umwelt, Klimaschutz, Landwirtschaft und Verbraucherschutz (HMUKLV) aus dem Landesprogramm zur „Förderung von kommunalen Klimaschutz- und Klimaanpassungsprojekten sowie von kommunalen Informationsinitiativen“

Auftraggeber:  
**Stadt Bad Soden am Taunus**  
 Königsteiner Straße 73  
 65812 Bad Soden am Taunus



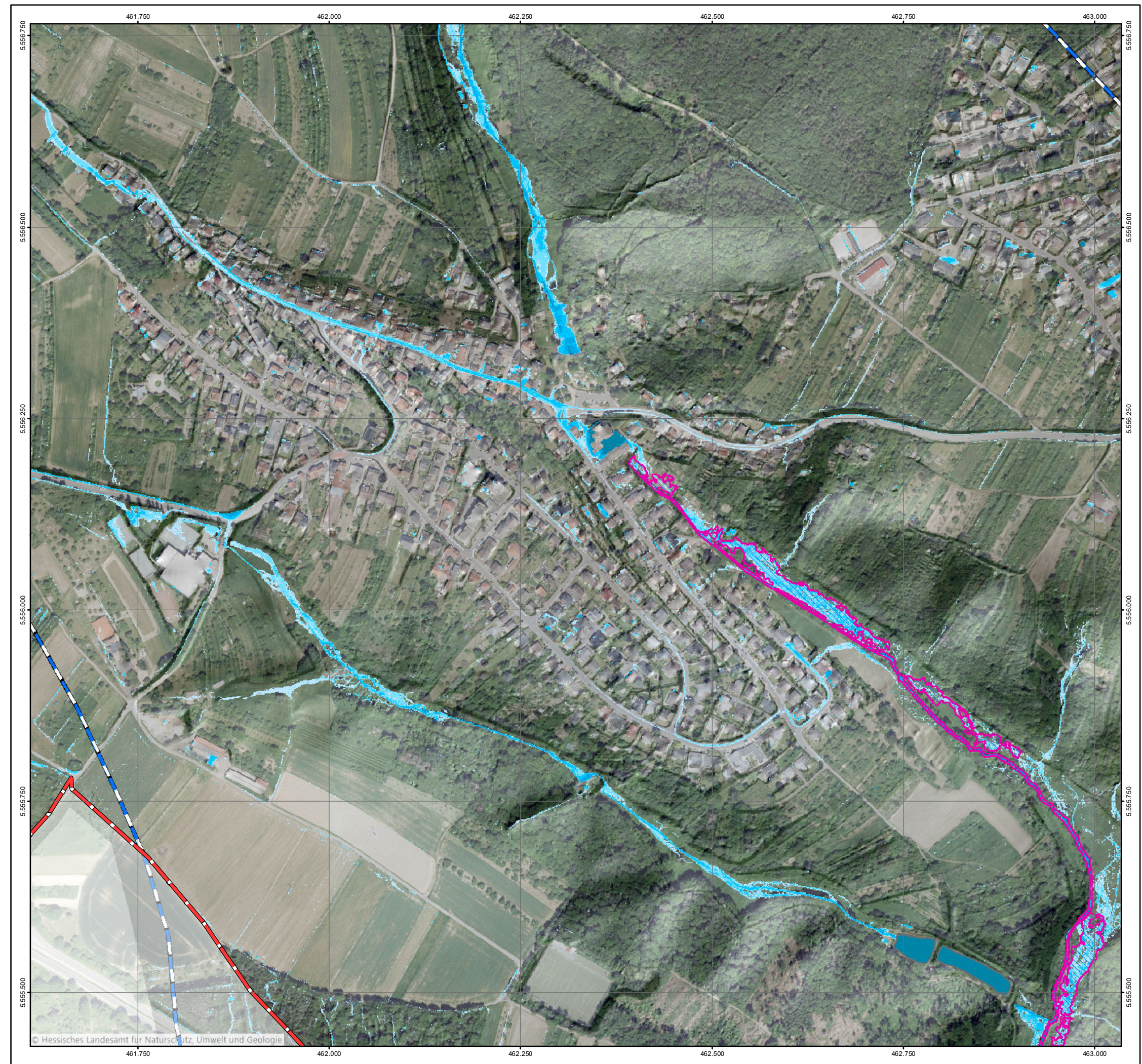
Bearbeiter:  
 Ruiz Rodriguez + Zeisler + Blank, GbR  
 Ingenieurgemeinschaft für  
 Wasserbau und Wasserwirtschaft  
 Mühlhohle 2, 65205 Wiesbaden-Erbenheim

**RUIZ RODRIGUEZ  
 ZEISLER BLANK**  
 Ingenieurgemeinschaft für  
 Wasserbau und Wasserwirtschaft

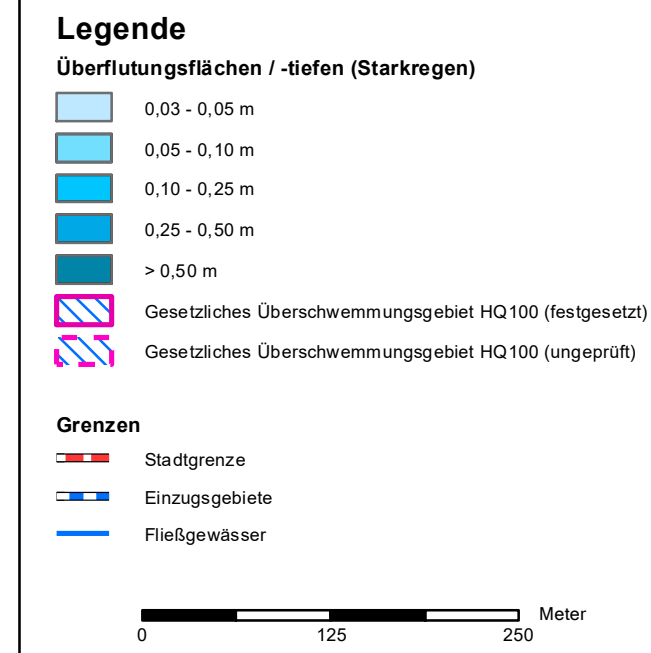
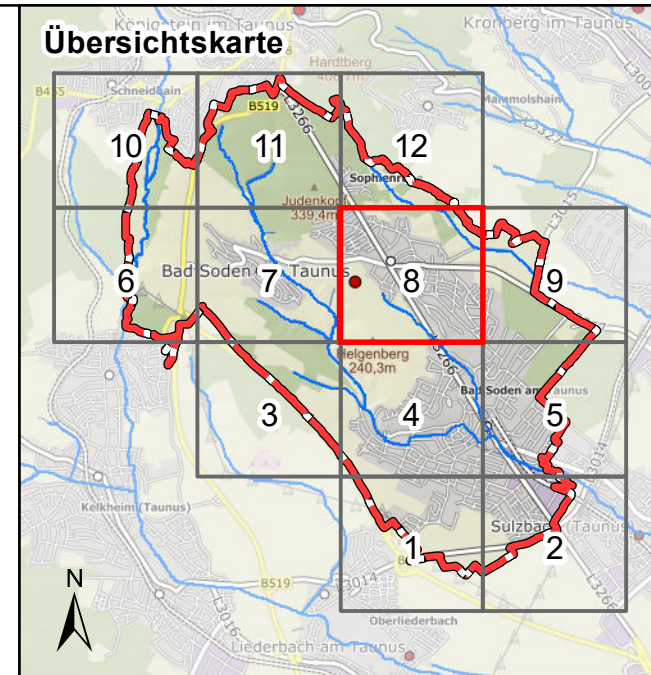
Projekt:  
**Starkregengefahrenkarten  
 für die Stadt Bad Soden am Taunus**

Plandarstellung:  
**Starkregengefahrenkarten  
 Starkregenindex 4 / 5 von 12 - intensiver Starkregen**

Maßstab:	Datum:	Blattschnitt:
1 : 5.000	Mai 2024	7








Datengrundlage: Hessische Verwaltung für Bodenmanagement und Geoinformation  
 Gefördert durch das Hessische Ministerium für Umwelt, Klimaschutz, Landwirtschaft und Verbraucherschutz (HMUKLV) aus dem Landesprogramm zur „Förderung von kommunalen Klimaschutz- und Klimaanpassungsprojekten sowie von kommunalen Informationsinitiativen“

**Auftraggeber:**  
**Stadt Bad Soden am Taunus**  
 Königsteiner Straße 73  
 65812 Bad Soden am Taunus



**Bearbeiter:**  
 Ruiz Rodriguez + Zeisler + Blank, GbR  
 Ingenieurgemeinschaft für  
 Wasserbau und Wasserwirtschaft  
 Mühlhohle 2, 65205 Wiesbaden-Erbenheim

**RUIZ RODRIGUEZ  
 ZEISLER BLANK**  
 Ingenieurgemeinschaft für  
 Wasserbau und Wasserwirtschaft

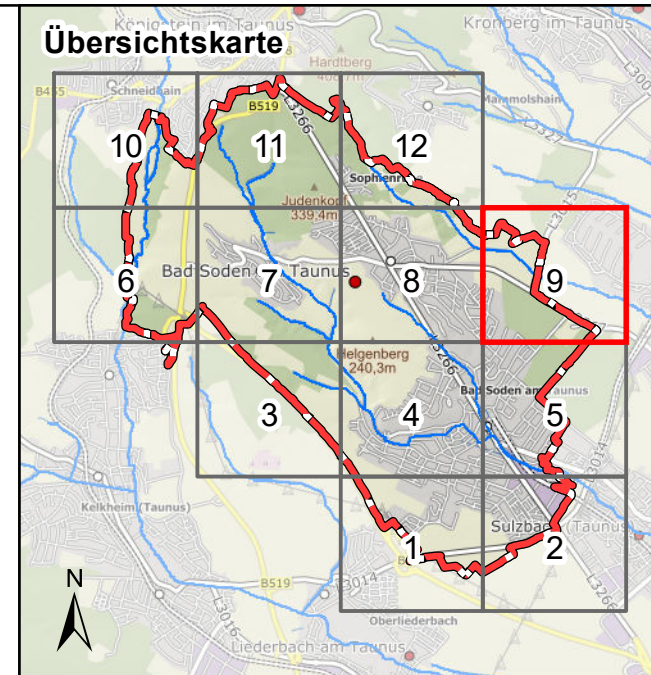
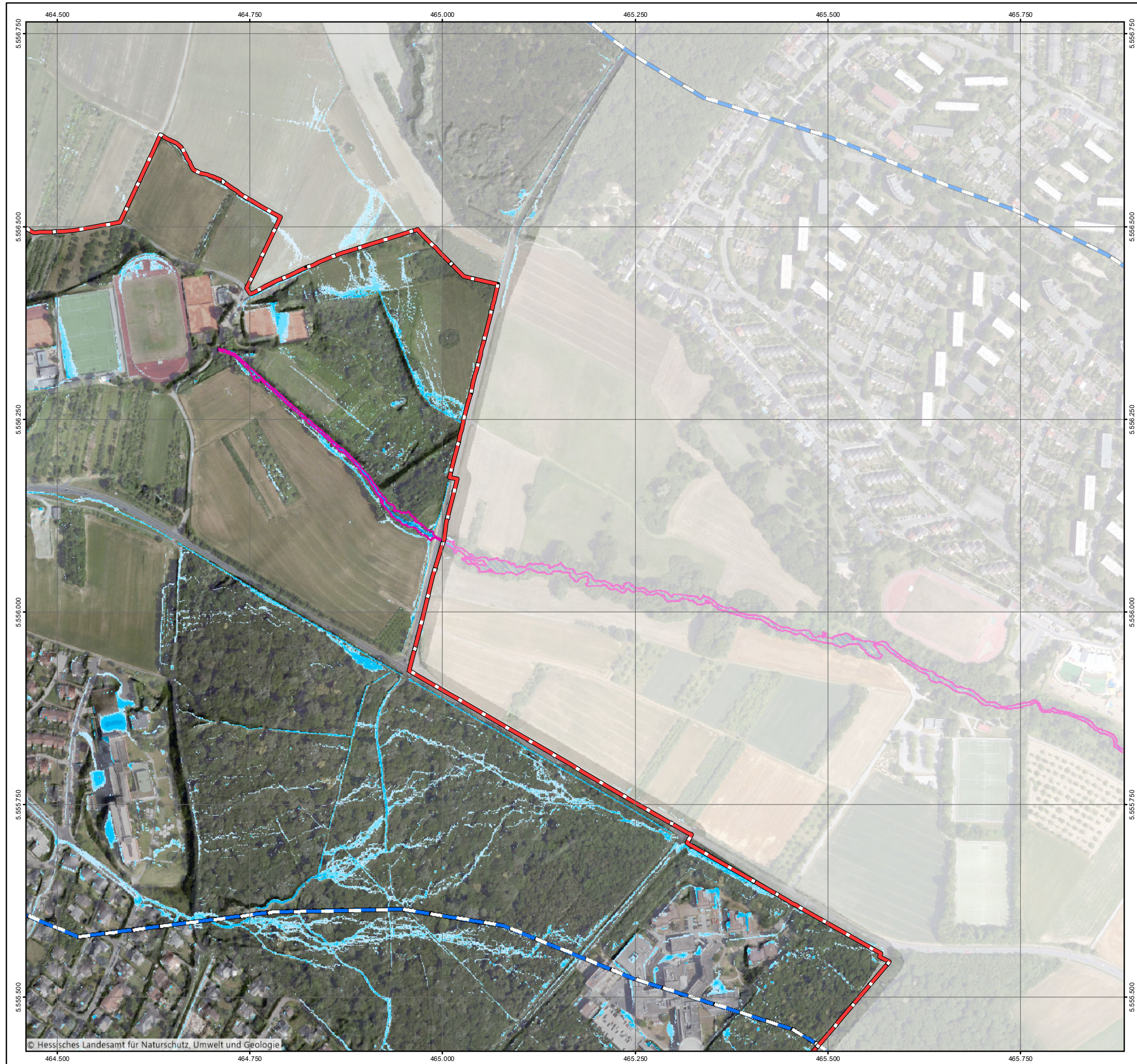
**Projekt:**  
**Starkregengefahrenkarten  
 für die Stadt Bad Soden am Taunus**

**Plandarstellung:**  
**Starkregengefahrenkarten  
 Starkregenindex 4 / 5 von 12 - intensiver Starkregen**

Maßstab:	Datum:	Blattschnitt:
1 : 5.000	Mai 2024	8







**Legende**

**Überflutungsflächen / -tiefen (Starkregen)**

- 0,03 - 0,05 m
- 0,05 - 0,10 m
- 0,10 - 0,25 m
- 0,25 - 0,50 m
- > 0,50 m
- Gesetzliches Überschwemmungsgebiet HQ100 (festgesetzt)
- Gesetzliches Überschwemmungsgebiet HQ100 (ungeprüft)

**Grenzen**


- Stadtgrenze
- Einzugsgebiete
- Fließgewässer

0 125 250 Meter


Datengrundlage: Hessische Verwaltung für Bodenmanagement und Geoinformation

Gefördert durch das Hessische Ministerium für Umwelt, Klimaschutz, Landwirtschaft und Verbraucherschutz (HMUKLV) aus dem Landesprogramm zur „Förderung von kommunalen Klimaschutz- und Klimaanpassungsprojekten sowie von kommunalen Informationsinitiativen“

Auftraggeber:  
**Stadt Bad Soden am Taunus**  
 Königsteiner Straße 73  
 65812 Bad Soden am Taunus



Bearbeiter:  
 Ruiz Rodriguez + Zeisler + Blank, GbR  
 Ingenieurgemeinschaft für  
 Wasserbau und Wasserwirtschaft  
 Mühlhohle 2, 65205 Wiesbaden-Erbenheim



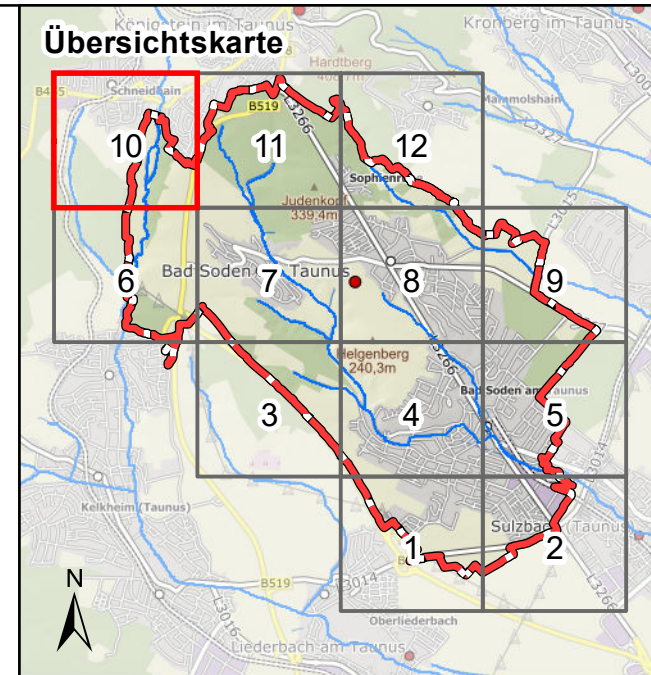
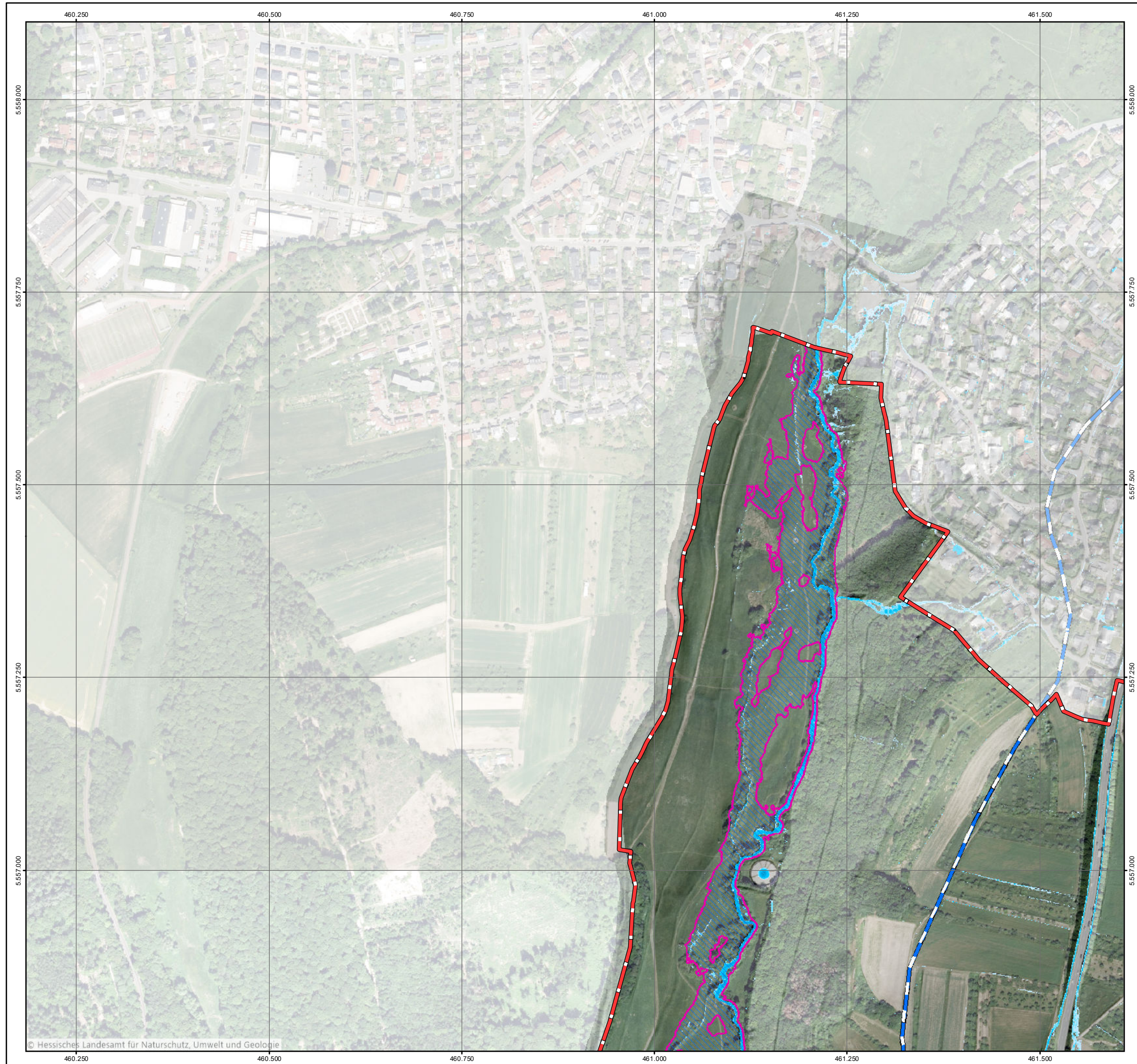
**RUIZ RODRIGUEZ  
ZEISLER BLANK**  
 Ingenieurgemeinschaft für  
 Wasserbau und Wasserwirtschaft

Projekt:  
**Starkregengefahrenkarten  
 für die Stadt Bad Soden am Taunus**

Plandarstellung:  
**Starkregengefahrenkarten  
 Starkregenindex 4 / 5 von 12 - intensiver Starkregen**

Maßstab: 1 : 5.000	Datum: Mai 2024	Blattschnitt: 9
-----------------------	--------------------	--------------------





**Legende**

**Überflutungsflächen / -tiefen (Starkregen)**

- 0,03 - 0,05 m
- 0,05 - 0,10 m
- 0,10 - 0,25 m
- 0,25 - 0,50 m
- > 0,50 m
- Gesetzliches Überschwemmungsgebiet HQ100 (festgesetzt)
- Gesetzliches Überschwemmungsgebiet HQ100 (ungeprüft)


**Grenzen**

- Stadtgrenze
- Einzugsgebiete
- Fließgewässer

0 125 250 Meter

Datengrundlage: Hessische Verwaltung für Bodenmanagement und Geoinformation  
 Gefördert durch das Hessische Ministerium für Umwelt, Klimaschutz, Landwirtschaft und Verbraucherschutz (HMUKLV) aus dem Landesprogramm zur „Förderung von kommunalen Klimaschutz- und Klimaanpassungsprojekten sowie von kommunalen Informationsinitiativen“

Auftraggeber:  
**Stadt Bad Soden am Taunus**  
 Königsteiner Straße 73  
 65812 Bad Soden am Taunus



Bearbeiter:  
 Ruiz Rodriguez + Zeisler + Blank, GbR  
 Ingenieurgemeinschaft für  
 Wasserbau und Wasserwirtschaft  
 Mühlhohle 2, 65205 Wiesbaden-Erbenheim

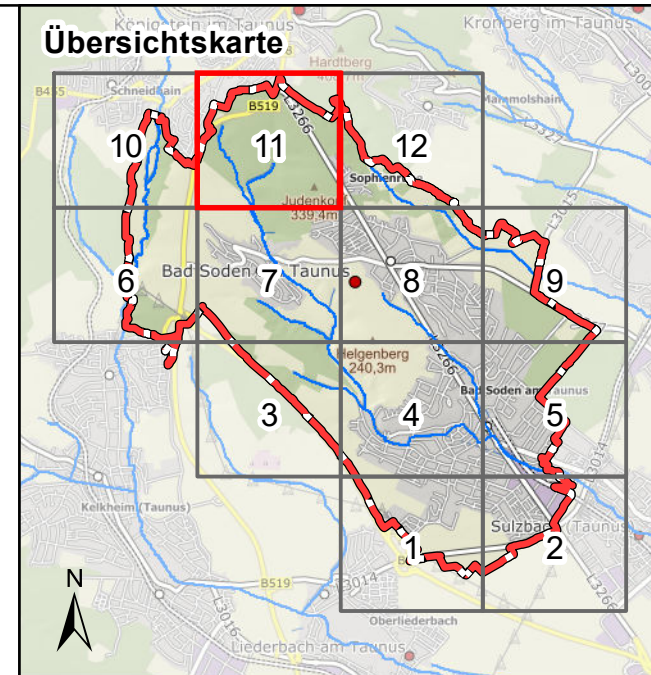
**RUIZ RODRIGUEZ  
 ZEISLER BLANK**  
 Ingenieurgemeinschaft für  
 Wasserbau und Wasserwirtschaft

Projekt:  
**Starkregengefahrenkarten  
 für die Stadt Bad Soden am Taunus**

Plandarstellung:  
**Starkregengefahrenkarten  
 Starkregenindex 4 / 5 von 12 - intensiver Starkregen**

Maßstab:	Datum:	Blattschnitt:
1 : 5.000	Mai 2024	10





**Legende**

**Überflutungsflächen / -tiefen (Starkregen)**

- 0,03 - 0,05 m
- 0,05 - 0,10 m
- 0,10 - 0,25 m
- 0,25 - 0,50 m
- > 0,50 m
- Gesetzliches Überschwemmungsgebiet HQ100 (festgesetzt)
- Gesetzliches Überschwemmungsgebiet HQ100 (ungeprüft)

**Grenzen**

- Stadtgrenze
- Einzugsgebiete
- Fließgewässer

0 125 250 Meter

Datengrundlage: Hessische Verwaltung für Bodenmanagement und Geoinformation  
 Gefördert durch das Hessische Ministerium für Umwelt, Klimaschutz, Landwirtschaft und Verbraucherschutz (HMUKLV) aus dem Landesprogramm zur „Förderung von kommunalen Klimaschutz- und Klimaanpassungsprojekten sowie von kommunalen Informationsinitiativen“

Auftraggeber:  
**Stadt Bad Soden am Taunus**  
 Königsteiner Straße 73  
 65812 Bad Soden am Taunus



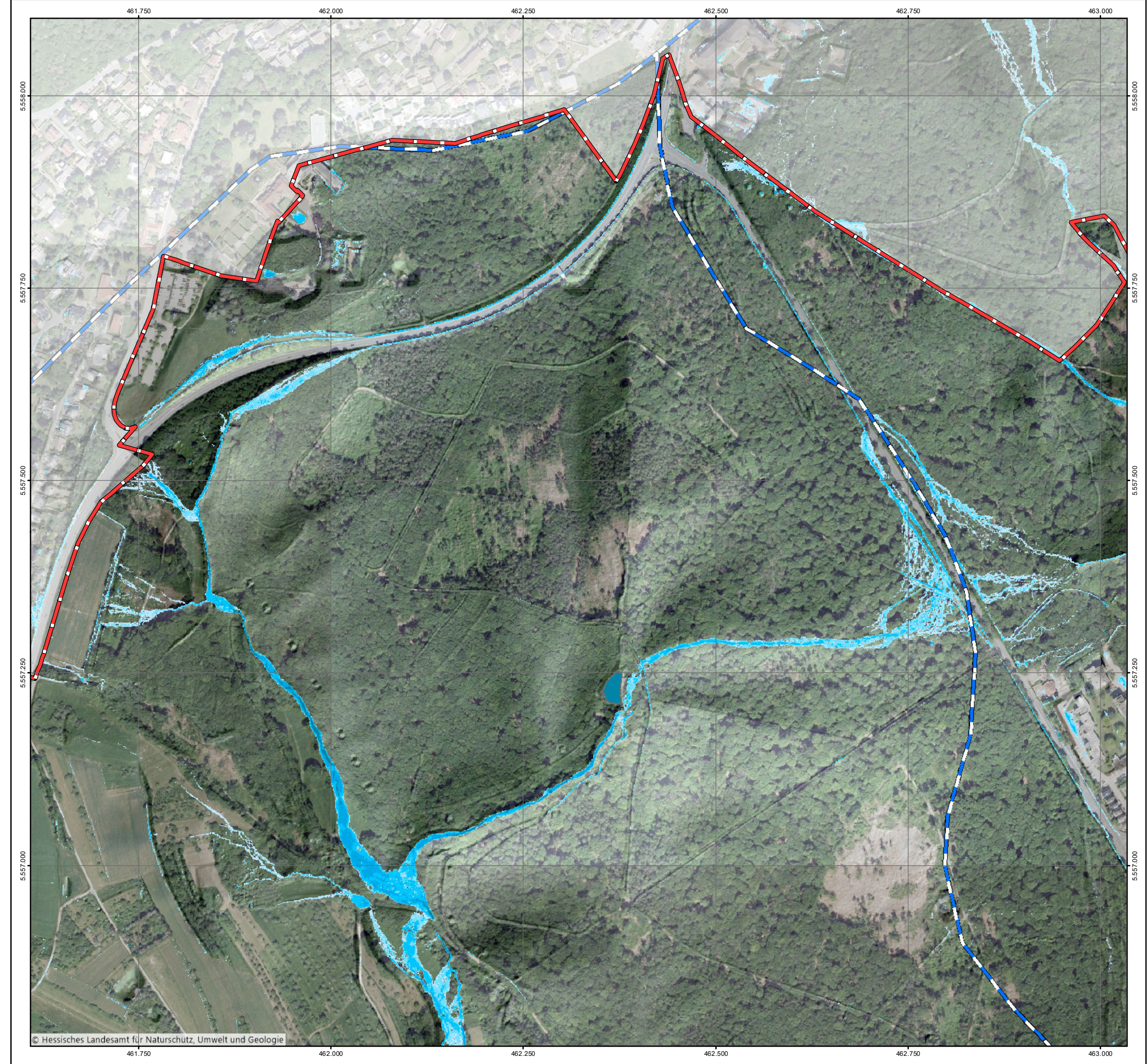
Bearbeiter:  
 Ruiz Rodriguez + Zeisler + Blank, GbR  
 Ingenieurgemeinschaft für  
 Wasserbau und Wasserwirtschaft  
 Mühlhohle 2, 65205 Wiesbaden-Erbenheim

**RUIZ RODRIGUEZ  
 ZEISLER BLANK**  
 Ingenieurgemeinschaft für  
 Wasserbau und Wasserwirtschaft

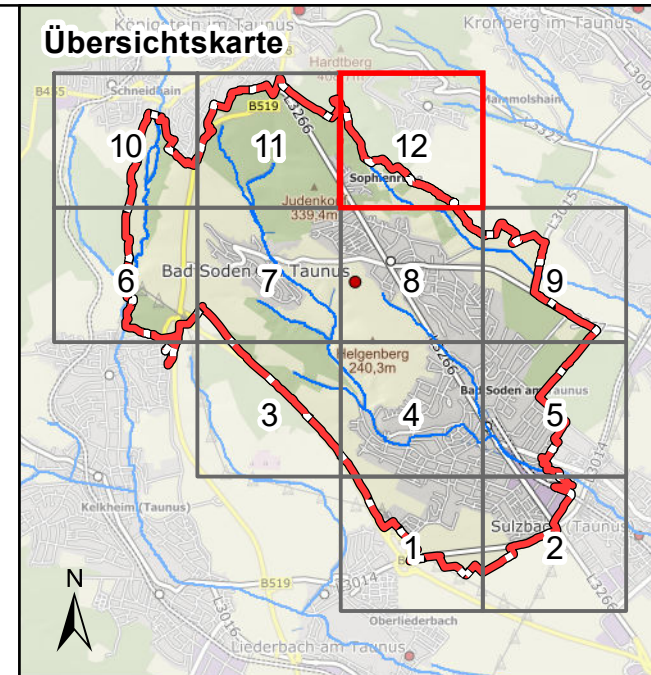
Projekt:  
**Starkregengefahrenkarten  
 für die Stadt Bad Soden am Taunus**

Plandarstellung:  
**Starkregengefahrenkarten  
 Starkregenindex 4 / 5 von 12 - intensiver Starkregen**

Maßstab: 1 : 5.000	Datum: Mai 2024	Blattschnitt: 11
-----------------------	--------------------	---------------------













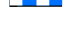



**Legende**

**Überflutungsflächen / -tiefen (Starkregen)**

-  0,03 - 0,05 m
-  0,05 - 0,10 m
-  0,10 - 0,25 m
-  0,25 - 0,50 m
-  > 0,50 m
-  Gesetzliches Überschwemmungsgebiet HQ100 (festgesetzt)
-  Gesetzliches Überschwemmungsgebiet HQ100 (ungeprüft)


**Grenzen**

-  Stadtgrenze
-  Einzugsgebiete
-  Fließgewässer

0 125 250 Meter

Datengrundlage: Hessische Verwaltung für Bodenmanagement und Geoinformation  
 Gefördert durch das Hessische Ministerium für Umwelt, Klimaschutz, Landwirtschaft und Verbraucherschutz (HMUKLV) aus dem Landesprogramm zur „Förderung von kommunalen Klimaschutz- und Klimaanpassungsprojekten sowie von kommunalen Informationsinitiativen“

Auftraggeber:  
**Stadt Bad Soden am Taunus**  
 Königsteiner Straße 73  
 65812 Bad Soden am Taunus



Bearbeiter:  
 Ruiz Rodriguez + Zeisler + Blank, GbR  
 Ingenieurgemeinschaft für  
 Wasserbau und Wasserwirtschaft  
 Mühlhohle 2, 65205 Wiesbaden-Erbenheim

**RUIZ RODRIGUEZ  
 ZEISLER BLANK**  
 Ingenieurgemeinschaft für  
 Wasserbau und Wasserwirtschaft

Projekt:  
**Starkregengefahrenkarten  
 für die Stadt Bad Soden am Taunus**

Plandarstellung:  
**Starkregengefahrenkarten  
 Starkregenindex 4 / 5 von 12 - intensiver Starkregen**

Maßstab: 1 : 5.000	Datum: Mai 2024	Blattschnitt: 12
-----------------------	--------------------	---------------------

